

Programm

32. Entdeckertag der Region Hannover

Sonntag, 8. September 2019

10-19 Uhr | Treffpunkt Opernplatz
Rund 50 Ausflugs- und Tourenziele

Entdecken! Forschen!
Wissen schaffen!

- ▶ Sieben Bühnen mit Lotte, Jazzkantine, den Physikanten u.v.m.
- ▶ 200 Info- und Mitmachstände zwischen Kröpcke und Aegi, große E-Mobil-Meile

www.entdeckertag.de

ENTDECKERTAG
BUS & BAHN
ZUM SPARPREIS



Foto: Sandra Wille Grafikdesign & Fotografie



REGIONSPRÄSIDENT HAUKE JAGAU VORWORT

Liebe Entdeckerinnen und Entdecker,

„Entdecken! Forschen! Wissen schaffen!“ – das haben wir uns zu diesem Entdeckertag auf die Flaggen geschrieben. So vielseitig wie unsere Region Hannover ist auch das Programm rund ums Thema Wissenschaft. Das Konzept dagegen ist so simpel wie eh und je: Mit dem Ein-Zonen-Tagesticket können Sie die gesamte Region und unsere benachbarten Landkreise erforschen. Auch im Zentrum der Landeshauptstadt ist zum großen Entdeckerfest zwischen Kröpcke und Aegi einiges los.

Wissen schaffen – das tun wir in der Region jeden Tag. Zuerst kommen uns natürlich die Institute der Universität in den Sinn, zum Beispiel der Campus Maschinenbau in Garbsen. Auch die Museen in der Region sind beim Thema Wissenschaft ganz vorne mit dabei, wie das Museum für Energiegeschichte(n) in der Calenberger Neustadt zeigt. Doch Forschen und Entdecken spielt fast überall eine Rolle. Naturwissenschaften, kulturelle Forschung oder Mathematik sind auch für den Beton-Produzenten Holcim in Sehnde-Höver, den Moor-Erlebnispfad in Resse oder für die Hobby-Brauer ganz entscheidend. Wie? Das können Sie an unserem Entdeckertag 2019 herausfinden.

Seien Sie auch in diesem Jahr dabei und entdecken Sie unsere Region Hannover noch einmal ganz neu. Ich wünsche Ihnen spannende Einblicke, einmalige Erlebnisse und natürlich viel Spaß beim „Entdecken! Forschen! Wissen schaffen!“

Ihr

Hauke Jagau
Regionspräsident

Unser Stand am 8. September:

Entdecken Sie die HAZ und NP

Nur am 8. September auf dem Opernplatz:

Mit dem **Entdecker-Abo**: Abonnieren Sie 24 Monate die HAZ und NP und erhalten Sie eine **Geldprämie** in Höhe von **120 €**.

Mit dem **Probe-Abo**:

Testen Sie **zwei Wochen kostenlos** und unverbindlich die HAZ und NP. Bestellung am Stand oder unter www.haz.de/probeabo und www.neuepresse.de/probeabo.

Prämie
nur am
Stand
erhältlich!



WISSENSWERTES

Entdeckertag – Was ist das? _____	8
Leichte Sprache _____	10
Touren auf einen Blick _____	12
Gewinnspiel _____	72
Tagestickets _____	74

ENTDECKERFEST

Warmup am Samstag _____	54
Highlights auf dem Entdeckerfest _____	55
Übersicht Entdeckerfest _____	56
Sportmeile _____	58
Inklusion _____	58
E-Mobil-Meile _____	59
Regionsbühne _____	61
Jazzbühne _____	63
Kinder- und Jugendcircus Bunttropfen + Aktionsfläche _____	64
Kulturbühne _____	65
ClassicRock-Bühne by Rupp Bräu _____	66
Kleinkunstabühne _____	67
SportRegion-Bühne _____	68
Liste der Aussteller _____	70

TOUREN

Westen

1	Springe Wanderung im Springer Stadtforst _____	14
2	Bad Münder Glaskunst im Park _____	15
3	Barsinghausen Deister erleben: Unter Tage und im Wald _____	15
4	Wennigsen Wissen, Kunst und Wasserball _____	16
5	Hameln Tag der Umwelt _____	17
6	Bad Eilsen Auf Spurensuche _____	17
7	Rehburg-Loccum Urzeit trifft Romantik _____	18
8	Neustadt a. Rbge. Entenrennen & Streetfood Circus _____	19
9	Seelze Energiegeschichte erleben _____	19
10	Gehrden Wissen schaffen in Gehrden _____	20
11	Garbsen Vorschau auf den neuen Campus _____	21
12	Garbsen-Osterwald Familienstag rund um Textilien _____	21

Norden

13	Langenhagen Von Schmutzwasser zum Lebensraum _____	22
14	Hodenhagen Spätsommerfest am Allerdeich _____	24
15	Isernhagen Leben wie vor 100 Jahren _____	24
16	Wedemark-Gailhof Kinderfest am JuGS _____	25
17	Wedemark Moor erleben in Resse _____	26
18	Wathlingen Modellbau- und Mobilitätstag _____	28
19	Eschede Auf zwei Rädern durch die Heide _____	28
20	Celle 100 Jahre Bauhaus – Neues Bauen in Celle _____	28

Osten

21	Lehrte Streuobstwiesenfest und Hundeschwimmtag _____	29
22	Burgdorf-Heeßel Eintauchen in die Welt des Kaffees _____	30
23	Burgdorf Zwischen Science Fiction und Geschichte _____	30
24	Uetze-Hänigsen Unterwegs mit der Kalibahn _____	30

25	Sehnde-Wehmingen Eine Fahrt in die Vergangenheit	31
25a	Peine-Vöhrum Summ, summ, summ...	31
26	Sehnde-Höver Auf Fossiliensuche	32

Süden

27	Alfeld Drohnen, Bauhaus, Heimat	34
28	Pattensen-Schulenburg Schnäppchensuche in Schulenburg	35
29	Hemmingen Denkmal- und Kulturroute	35
30	Laatzen Volle Fahrt voraus	36
31	Laatzen-Gleidingen Regionserntefest bei Familie Hahne	38

Mitte

32	Hannover-Zoo Zoo ein Abenteuer!	39
33	Hannover-Zoo Ein Tropen-Tag in Hannover	39
34	Hannover-Wülfel Vermessen – Entschärfen – Verbinden	40
35	Hannover-Cal. Neustadt Energie, die Wissen schafft	42
36	Hannover-Cal. Neustadt Jazzmusik im Alten Garten	42
37	Hannover-Linden-Mitte „Echt jetzt?! – Kann das wahr sein?“	43
38	Hannover-Linden-Mitte Eine Tour in die Zukunft	43
39	Hannover-Mitte Licht, Kamera, Action!	43
40	Hannover-Marienwerder Sturmflut	44
41	Hannover-Mitte Radrennen für Jedermann	46
42	Hannover-Südstadt Biervielfalt entdecken	47
43	Hannover-Döhren Klettern beim Alpenverein	47
44	Hannover-Lahe Mehr Wissen, weniger Müll	48
45	Hannover-Kirchröde Taubblind: Alles, nur nicht still und dunkel	50
46	Hannover-Groß-Buchholz Reise in die Welt des Hörens	51
47	Hannover-Nordstadt Hannover trifft China	51
48	Hannover-Nordstadt Menschen und Maschinen	52

www.sucht.de-erfahren.de

Eschede erfahren!

8.9.2019 3. RAD-EVENT in und um Eschede

Sonntag ab 9:00 Uhr am Bahnhof

Bund im die Weltweitweit erwartet Sie ein buntes Programm mit Kinderspaß, Tomatella und Landfrauen-Café!

SVO MTE Rennen
46 / 68 km CTF Touren
30 km Fahrrad Heidetour
SVO Kinder-Rennen

powered by SVO

Region Hannover
Niedersächsische Landesregierung



Region Hannover

IMPRESSUM

Der Regionspräsident

Redaktion & Text: Region Hannover, Team Kommunikation
Gestaltung, Illustrationen & Kartografie: Region Hannover, Team Medienservice

Titelfoto: Thomas Langreder, Illustration: Mariana Kochmar – stock.adobe.com, Anna Kutukova – stock.adobe.com

Druck: Verlagsgesellschaft Madsack

Ausgabe: 8.2019/100

Verantwortlich für die einzelnen Programme und die Bildauswahl sind die jeweiligen Veranstalter.

Weitere Informationen

Region Hannover
 Team Kommunikation

Hildesheimer Str. 20
 30169 Hannover
 Telefon (0511) 6 16 – 2 20 75
 Telefax (0511) 6 16 – 2 24 95
 E-Mail entdeckertag@region-hannover.de
 Internet www.entdeckertag.de

Jährlich am zweiten Sonntag im September findet er statt: der „Entdeckertag“. Bestandteile sind immer die verschiedenen **Ziele** in der Region, die Sie allesamt zum **Schnäppchen-Preis** per **Bus und Bahn** erreichen können, das große Entdeckerfest in der Innenstadt von Hannover und das große **Gewinnspiel**.

TOURENZIELE IN DER REGION

Alle Touren- und Ausflugsziele sind in diesem Heft von Seite 14-52 beschrieben, auf Seite 12/13 sind sie auf einem Blick auf einer Karte dargestellt. In diesem Jahr stehen **49 spannende Ziele** zur Wahl. Damit Entdeckerinnen und Entdecker ihre persönlichen Touren besser planen können, sind die einzelnen Ziele nach den Himmelsrichtungen sortiert und farblich markiert: blau für den Westen, hellgrün für den Norden, gelb für den Osten, dunkelgrün für den Süden der Region und pink für die Landeshauptstadt Hannover. Nach dem Motto „Entdecken! Forschen! Wissen schaffen!“ wird die Region am Entdeckertag zum riesigen Forschungslabor. **Physik-Genies und Robotik-Experten** lassen sich zum Beispiel auf dem Campus Maschinenbau in Garbsen und in der roboterfabrik in Hannover über die Schulter schauen. **Biologie-Profis** gehen auf dem Moor-Erlebnispfad in Resse oder auf der aha-Depone in Hannover ans Werk. Fans der **Paläontologie** können bei Holcim in Sehnde-Höver zum Grabungswerkzeug greifen.

GÜNSTIG UND KLIMAFREUNDLICH

Alle Ausflugsziele, auch die außerhalb der Region Hannover, können mit dem günstigen 1-Zonen GVH-Ticket erreicht werden, das am 8. September abgestempelt sein muss. Das **TagesEinzel-Ticket** für 1 Person kostet **5,60 Euro**, für 2 bis 5 Personen lohnt sich das **1-Zonen TagesGruppen-Ticket** für **10,40 Euro**. Nähere Infos dazu finden Sie auf Seite 74. GVH-Fahrtipps zu jeder Tour verraten Ihnen die idealen Verbindungen, um rechtzeitig zum Start der Programme vor Ort zu sein. Einen zusätzlichen Service finden Sie unter www.gvh.de oder über die **GVH App**. Telefonisch gibt Ihnen die GVH-Hotline Auskunft unter Telefon **(0511) 5 90 90 00** und persönlich steht Ihnen das GVH-Serviceteam auf dem Opernplatz zur Verfügung.



BARRIEREFREI

Die Touren, die laut Angabe der Veranstalter vor Ort barrierefrei sind, sind mit diesem Symbol gekennzeichnet:



ENTDECKERFEST IN HANNOVER

Alles zum Entdeckertagsfest am 8. September von **10-19 Uhr** in der Innenstadt von Hannover zwischen Kröpcke und Aegidien-terplatz erfahren Sie ab Seite 54.

GEWINNSPIEL

Zu jeder Tour finden Sie **vor Ort eine Gewinnfrage**, die beim Besuch leicht beantwortet werden kann. Was Sie mit Ihrem neu erworbenen Wissen machen müssen, um bei der **Verlosung um 18 Uhr auf dem Opernplatz** in Hannover einen der Gewinne zu ergattern, erfahren Sie auf den Seiten 72 und 73. Wann Sie spätestens vom Tourenziel aufbrechen müssen, um rechtzeitig zur Verlosung in Hannover zu sein, verrät Ihnen der GVH-Fahrtipp.

FRAGEN?

Am 8. September ist von 9-17.30 Uhr unsere „Hotline“ besetzt und beantwortet gern Ihre Fragen: Telefon **(0511) 6 16 – 22075**. Weitere Informationen sowie Aktualisierungen des Programms unter: www.entdeckertag.de

Foto: Claus Kirsch





Am Sonntag, 8. September 2019
ist Entdecker-Tag.

Alle Menschen können Ausflüge machen.

Es gibt 49 Ausflugs-Tipps und
Rad-Touren.

Überall gibt es etwas Besonderes zu
entdecken.

Zu allen Orten kommt man mit dem
Bus oder mit dem Zug.

Die Fahr-Karte ist billiger als sonst.

Man braucht nur ein Tages-Ticket für
eine Zone.

Ein Ticket ist eine Fahr-Karte.

Das Tages-Ticket für 1 Person kostet
5,60 Euro. Es heißt Tages-Einzel-Ticket.



Es gibt auch ein Ticket für 5 Personen.
Das heißt Tages-Gruppen-Ticket.
Das Tages-Gruppen-Ticket kostet
10,40 Euro.

Alle Fahr-Karten gibt es bei der ÜSTRA.

Mit dieser Fahr-Karte dürfen Sie zu allen
Touren und Ausflugs-Tipps fahren.

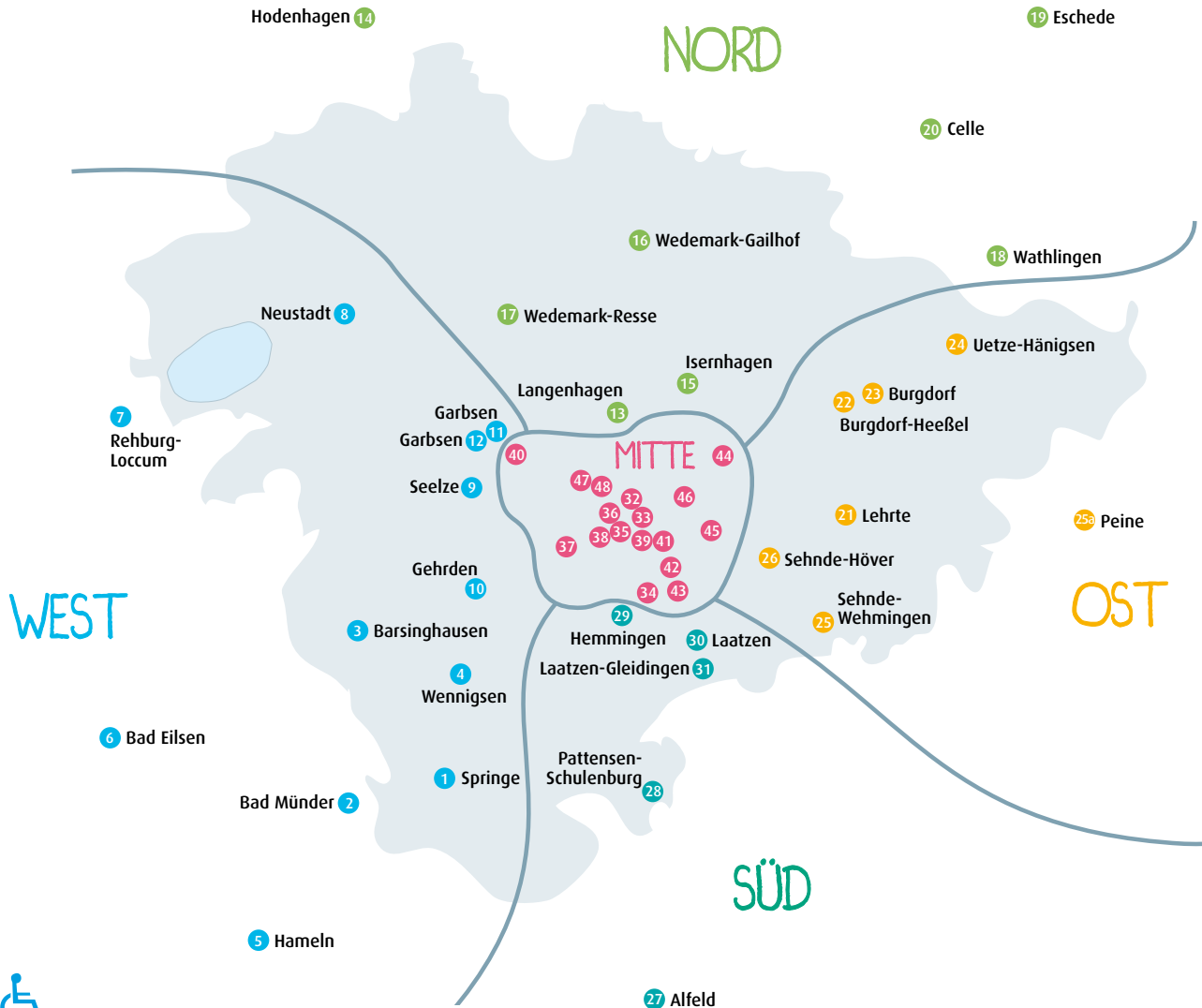
Alle Touren und Ausflugs-Tipps sind auf
den nächsten Seiten beschrieben.

Und in Hannover ist ein großes Fest
auf dem Opernplatz.

Auf Bühnen spielen Musiker und
Musik-Gruppen.

An vielen Ständen können Sie Rätsel
lösen oder basteln.

Das Fest kostet keinen Eintritt.



Barrierefrei sind folgende Touren:

4 – Wennisen, nur Musicon 5 – Hameln, 7 – Rehburg-Loccum, 8 – Neustadt a. Rbge. (Ausnahme: Mühlenführungen), 9 – Seelze, 16 – Wedemark, Gailhof, 17 – Wedemark, MOORIZ, 18 – Wathlingen, 21 – Lehrte, 23 – Burgdorf, Stadtmarketing, 25 – Peine, 27 – Alfeld, 30 – Laatzen, 32 – Hannover, Zoo, 33 – Hannover, Panorama am Zoo, 34 – Hannover, LGLN, 36 – Hannover, Freundeskreis Friederikenstift, 37 – Hannover, Zinnober Kindermuseum, 38 – Hannover, Zukunftswerkstatt Ihme-Zentrum e.V.,

45 – Hannover, Deutsches Taubblindenwerk, 46 – Hannover, Deutsches HörZentrum

Behindertengerechte Toiletten gibt es in:

2 – Bad Münster, 6 – Bad Eilsen, 7 – Rehburg-Loccum, 10 – Gehrden, 24 – Uetze, Kalibahn, 28 – Pattensen, 43 – Hannover, DAV Kletterzentrum, 44 – Hannover, aha-Deponie Hannover



1 Springe

WANDERUNG IM SPRINGER STADTFORST

Verhaftungen, rätselhafte Vorfälle und eine Gerichtsverhandlung – die **Familienwanderung** entlang des alten Grenzverlaufs des **Springer Stadtforstes** wird erlebnisreich. Die Route führt an der alten Forstgrenze entlang. Unterwegs passieren die Wandernden Stationen, an denen es spannend werden kann. Denn Vorsicht: Es sind nicht nur brave Bürgerinnen und Bürger im Wald unterwegs!

Abmarsch ist um **10 Uhr** auf dem Marktplatz in Springe. Hier startet auch die **Rallye**, bei der Kinder im Alter von **3 bis 12 Jahren** mitmachen können.

Das Ziel der Wanderung ist der Springer Steinbruch. Hier wartet nicht nur eine Stärkung auf die Wandergruppe, sondern auch eine **Freiluft-Gerichtsverhandlung**, bei der alle mitverhandeln dürfen. Kinder, die nicht im „Gerichtssaal“ bleiben wollen, können sich auf der **Hüpfburg** austoben, im **Klettern** probieren, ans **Lagerfeuer** setzen oder gespannt zuhören, was ein **Imker** zu erzählen hat.

Die Wanderung ist auch **mit Kinderwagen** möglich. Für den Rückweg gibt es gegen eine kleine Spende einen **Shuttleservice**.



Ab Hbf. Hannover: 55 bis Bahnhof Springe. Abfahrt stündl.: '55. Fahrtdauer 30 Min. Von dort ca. 900 m Fußweg. Letzte Abfahrt zur Verlosung: 17.03 Uhr. Adresse: Am Markt, Springe

Foto: Anike Molgedey, Veranstalter: Ortsrat Springe & Stadt Springe

2 Bad Münder

GLASKUNST IM PARK

Der **Glaskünstler** und Skulpturist Jean Paul Raymond zeigt und erläutert im **Kur- und Landschaftspark** Bad Münder seine filigran-fragilen Arbeiten. Persönlichen **Führungen** mit dem Künstler können sich Interessierte um **11.30 und 15 Uhr** anschließen. Von **11 bis 17 Uhr** bieten überdies Kunsthandwerkerinnen und -handwerker ihre Glasobjekte auf einem **Markt** an; eine Perlenmacherin zeigt die Entstehung von Glasperlen nach historischem Vorbild. Um **12 Uhr** treten Elfen des **Kinderzirkus BIKonelli** auf, die **Second Star Band** spielt von **14 bis 16 Uhr** Swing-Musik.

Ab Hbf. Hannover: 55 bis Bahnhof Bad Münder. Abfahrt alle 30 Min.: '25 / '55. Fahrtdauer 36 Min. Von dort Shuttle-Verkehr. Letzte Abfahrt zur Verlosung: 16.57 Uhr. Adresse: Hannoversche Straße 14a, Bad Münder

Foto: GeTour GmbH, Veranstalter: GeTour GmbH Bad Münder



3 Barsinghausen

DEISTER ERLEBEN: UNTER TAGE UND IM WALD

Mit der **Grubenbahn** geht es unter Tage. Von **9 bis 17 Uhr** können Besucherinnen und Besucher im **Klosterstollen** rund 2,5 Stunden den Bergbau „vor Ort“ erleben. Erwachsene zahlen **12,50 Euro**, Kinder (min. sechs Jahre alt) **6,50 Euro**. Um **14 Uhr** wird mit dem Förster durch den Wald gewandert, Treffpunkt ist das Besucherbergwerk. Von **11 bis 13 Uhr** gewährt die **Deisterfreilichtbühne** einen Blick hinter die Kulissen. Am **Nordmannsturm** auf dem Deister-Kammweg spielt die Band **„Sound of Hope“** ab **12 Uhr**.

Ab Hbf. Hannover: 51 bis Bahnhof Barsinghausen. Abfahrt stündl.: '33. Fahrtdauer 34 Min. Von dort ca. 800 m Fußweg oder 2 Stationen mit Bus 540/560/561 bis Haltestelle "Klosterstollen". Letzte Abfahrt zur Verlosung: 16.51 Uhr ab Bhf. Barsinghausen. Adresse: Hinterkampstr. 6, Barsinghausen

Foto: Tourismus Barsinghausen e.V., Veranstalter: Tourismus Barsinghausen





4 Wennigsen

WISSEN, KUNST UND WASSERBALL

Ganz Wennigsen feiert am Entdeckertag: Rund ums **Heimatmuseum** steigt ab **11 Uhr** ein Museumsfest mit Kinderprogramm, Livemusik und Aktionen der Feuerwehr. Von **12 bis 16 Uhr** fährt der **Kutschen-Shuttle** an den Wennigser Sehenswürdigkeiten entlang. Der Einstieg ist am Naturbad Wasserpark, am Museumsplatz und am Kloster Wennigsen möglich. Kulturinteressierte sind bei den **Klosterführungen** um **14 und 15 Uhr** herzlich willkommen, die **Klosterkirche** ist auch geöffnet. Nur wenige Schritte entfernt steht das Zeitmonument **Sonnenuhr**, mit **Führungen** um **13 und 15 Uhr**.

Mach-es-selbst heißt es im „Atelier zur Entfaltung der Sinne“ des Vereins **Musicon e.V.**: Wer mag, kann dort sein handwerkliches Geschick unter Beweis stellen oder auch nur zuschauen, wie die Arbeit am **Webstuhl** oder im **Papieratelier** vorstättengeht.



Der **Wasserpark** ist mit seinen fast 2.000 Quadratmetern Schwimmfläche und Deisterblick eine Wennigser Attraktion: Ab **12 Uhr** laden die **DLRG** und die **Johanniter** zu allerlei Aktionen ein, auch die **Erste Hilfe** ist ein Thema. Kinder können sich schminken lassen oder auf der Hüpfburg toben. Ab **14 Uhr** zeigt das Herrenteam der **WASPO98** im Freundschaftsspiel, was die Spitzensportler im Wasserball können.

Der Eintritt ist überall **kostenfrei**.

Ab Hbf. Hannover: S1 bis Bahnhof Wennigsen (Deister). Abfahrt stündl.: '33. Fahrtdauer 25 Min. Von dort ca. 700 m Fußweg. Letzte Abfahrt zur Verlosung: 17:00 Uhr. Adresse: Mühlenstrasse 6, Wennigsen

Foto: Tourismus-Service Wennigsen, Veranstalter: Gemeinde Wennigsen & Musicon e.V.

5 Hameln

TAG DER UMWELT

Die **Hamelner Klimaschutzagentur** ruft am Entdeckertag den **Tag der Umwelt** aus – mit Infoständen, Bühnenprogramm und Aktionen im Bürgerpark. Von **11 bis 17 Uhr** können Bienen beobachtet werden, Informationen über nachhaltige Mobilität und Produkte aus Bio-Anbau oder fairem Handel eingeholt werden. Der **Rattenfänger**, das weltberühmte Stadtmaskottchen,



holt die Gäste um **10.40 Uhr** und um **11.40 Uhr** persönlich am **Bahnhof** ab. Wer mag, folgt ihm zum **Rattenfänger-Freilichtspiel** um **12 Uhr** auf der Terrasse des Hochzeithauses.

Ab Hbf. Hannover: S5 bis Bahnhof Hameln. Abfahrt stündl.: '55. Fahrtdauer 45 Min. Von dort ca. 1 km Fußweg Richtung Innenstadt. Letzte Abfahrt zur Verlosung: 16.50 Uhr. Adresse: Deisterallee 3, Hameln

Foto: Andreas Stahl, Veranstalter: Klimaschutzagentur Weserbergland, Stadt Hameln, radio aktiv

6 Bad Eilsen

AUF SPURENSUCHE

Einst einfaches Bauerndorf, dann mondäner Kurort: **Bad Eilsens** wechselvolle Geschichte lässt sich auf unterschiedlichen Führungen entdecken. Treffpunkt ist der Kurpark. Um **11, 13 und 15 Uhr** geht es zum alten Steinkohlwerk **Harristollen**. **Botanische Führungen** starten um **10.30, 12, 14.30 und 16 Uhr**. **Historische Führungen** durch den Kurpark beginnen um **11.30, 13.30 und 16.30 Uhr**. Um **11 und 14 Uhr** wandeln Besucherinnen und Besucher „Auf den Spuren der weltbekanntesten Augenärzte“ von Bad Eilsen.



Ab Hbf. Hannover: S1 (Abfahrt stündl.: '28. Fahrtdauer 48 Min.) oder Westfalenbahn RE 60/70 (Abfahrt stündl.: '09. Fahrtdauer 35 Min) bis Bahnhof Bückeburg. Von dort Shuttle-Verkehr nach Bad Eilsen Haltestelle "Rathaus". Letzte Abfahrt zur Verlosung: 16.41 Uhr. Adresse: Harriallee 2, 31707 Bad Eilsen

Foto: Christian Beday, Veranstalter: Schaumburger Land Tourismusmarketing





7 Rehburg-Loccum

URZEIT TRIFFT ROMANTIK

Welche Qualität haben unterschiedliche Heilwässer, wie spaltet man urzeitliche Sandsteinplatten und wie werden Fossilien freigelegt? In **Bad Rehburg** treffen am Entdeckertag die **Urzeit** und die **Romantik** aufeinander, mit Angeboten des nahen **Dinosaurier-Parks Münchehagen** und der historischen **Kuranlage**, der „Romantik“.



Die Urzeit wird wieder zum Leben erweckt – am Stand des Dinosaurier-Parks können

kleine und große Gäste **Sandsteinplatten spalten**, **Fossilien ausbuddeln** und **Dinosaurier-Spuren** aus Knete formen. Die **Rallye** „Urzeit trifft Romantik“ führt durch den Kurpark und ins neue Badehaus. Dort dreht sich alles um die **Geschichte** des ehemals königlichen Kurortes.

Um **11 und 14 Uhr** können die Besucherinnen und Besucher eine Zeitreise unternehmen: Die **Ausstellung im neuen Badehaus** zeigt das Kurleben zur Zeit der Romantik. Eine **Sonderausstellung** holt die Gäste wieder zurück in die Neuzeit. In „Live on Stage“ sind **Konzertfotografien** von Udo Weger aus vier Jahrzehnten Rock und Pop ausgestellt. Um **15.30 Uhr** erklingt auf der Terrasse des **Restaurants Carpe Diem** ein kleines „Kaffeekonzert“.

Ab Hbf. Hannover: S1 (Abfahrt stündl.: '28 / '58) oder Westfalenbahn RE 60 / RE 01 (Abfahrt stündl.: '09 / '20) bis Bahnhof Wunstorf, weiter mit Bus 835 bis Haltestelle "Bad Rehburg Schakenburg". Fahrtdauer insg. 67 Min. Von dort ca. 200 m Fußweg. Letzte Abfahrt zur Verlosung: 15:34 Uhr mit Bus & Bahn über Neustadt a. Rbge. Adresse: Friedrich-Stolberg-Allee 4, Rehburg-Loccum OT Bad Rehburg

Foto: Dinosaurier-Park Münchehagen, Veranstalter: Stadt Rehburg-Loccum

8 Neustadt a. Rbge.

ENTENRENNEN & STREETFOOD CIRCUS

2000 Quietsche-Enten sind am Start beim **Rennen** in der Kleinen Leine. Das erste Plastiktierchen, das die **Ecksteinmühle** erreicht, gewinnt. Start ist um **12 Uhr**. Zwischen **12 und 17 Uhr** findet zu jeder vollen

Stunde eine kurze Führung durch die **historische Wassermühle** statt. Die Gäste können hier etwas über umweltfreundliche **Stromerzeugung** lernen. Bis **20 Uhr** gastieren die Trucks des **Streetfood Circus**. Leckerschmecker können an 20 Stationen auf eine kulinarische Entdeckungsreise gehen. Die Geschäfte in der Neustädter **Innenstadt** öffnen am Entdeckertag ebenfalls.

Ab Hbf. Hannover: S2 (Abfahrt stündl.: '58. Fahrtdauer 27 Min.) oder RE 1 / 8 (Abfahrt stündl.: '20. Fahrtdauer 19 Min.) bis Bahnhof und ZOB Neustadt a. Rbge. Letzte Abfahrt zur Verlosung: 16.30 Uhr. Adresse: Marktstraße, Neustadt am Rübenberge

Foto: Wirtschaftsförderung Neustadt a. Rbge. GmbH, Fotograf Uwe Hemens
Veranstalter: Gemeinschaft für Wirtschaftsförderung



9 Seelze

ENERGIEGESCHICHTE ERLEBEN

Das **Heimatmuseum Seelze** öffnet von **10 bis 18 Uhr** mit einer Sonderausstellung zur Energiegeschichte. Klassiker wie das Grammophon und die ersten elektrischen Haushaltshelfer sorgen für Nostalgie, während die RoboCup-AG des **Georg-Büchner-Gymnasiums** ihre selbst gebauten und programmierten Roboter präsentiert. **Führungen** durch das Museum finden um **11 Uhr** und um **15 Uhr** statt und dauern jeweils 45 Minuten. Der Eintritt ist am Entdeckertag **kostenlos**.

Ab Hbf. Hannover: S1 / S2 bis Bahnhof Seelze. Abfahrt alle 30 Min.: '28 / '58. Fahrtdauer 11 Min. Von dort ca. 550 m Fußweg. Letzte Abfahrt zur Verlosung: 17.18 Uhr. Adresse: Hannoversche Str. 15, Seelze

Foto: Stadt Seelze, Veranstalter: Museumsverein Seelze e.V. & Stadt Seelze





10 Gehrden

WISSEN SCHAFFEN IN GEHRDEN

Die Diskussionen sind Geschichte: Fast 30 Jahre nach der Grundsteinlegung ist das neue **Gehrdener Rathaus** inzwischen als schmuckes Wahrzeichen für die Burgbergstadt anerkannt – und Schauplatz und Mittelpunkt der dortigen Aktionen zum Entdeckungstag 2019. Gehrden präsentiert sich seinen Gästen als **Stadt des Wissens**. Um die Historie, also den Wissensschatz, kümmert man sich im **Stadtmuseum**. Auf zwei Etagen Ausstellungsfläche in einer ehemaligen Brauerei wird eine umfangreiche Sammlung mit Exponaten aus der Stadt- und Entwicklungsgeschichte, der Vereine, der Feuerwehr, des Handwerks sowie des Calenberger Landes gezeigt. Die **Stadtbibliothek** lädt zum Folianten-Stöbern mit einem Bücherflohmart ein (beides von **11 bis 17 Uhr**). Auch das **Stadttarchiv** freut sich auf neugierige Besucherinnen und Besuchern. Wer sein Wissen über Gehrden durch eigene Anschauung komplettieren will, schließt sich einer **Führung des Heimatbundes** an. Im Rathaus selbst ist die **Calenberger Musikschule** aktiv: Von **12 bis 14 Uhr** steht die Entdeckung der eigenen Stimme im Fokus. Von **15 bis 17 Uhr** kommen dann die **Brasskids** zum Zuge: Von der Flöte bis zur Tuba können Instrumente erlauscht und ausprobiert werden. Und bei den „**Kleinen Forschern**“ lernen Kinder Solarmodelle basteln. Wissen für morgen bietet auch die **VHS- Calenberger Land** in verschiedenen Schnupperkursen an. Comiczeichnen, Reise-Norwegisch oder Fotospaziergänge sind im Angebot (Anmeldung erforderlich).

Ab Hannover Hauptbahnhof / Rosenstr.: Bus 500 bis Haltestelle Gehrden "Steintor". Abfahrt stündl.: '51. Fahrtdauer 37 Min. Ab Hbf. Hannover: Stadtbahn 3 oder 7 bis "Hannover Wettbergen". Weiter mit Bus 500 bis Haltestelle "Gehrdener Steintor". Fahrtdauer insg. 36 Min. Von dort ca. 500 m Fußweg. Letzte Abfahrt zur Verlosung: 16.59 Uhr (Bus 500). Adresse: Kirchstr. 1 - 3, Gehrden

Foto: Stadt Gehrden, Veranstalter: Stadt Gehrden

11 Garbsen

VORSCHAU AUF DEN NEUEN CAMPUS

Schon vor der offiziellen Eröffnung lüftet der neue **Campus Maschinenbau Garbsen** seinen Vorhang. Um **12 Uhr, 14 Uhr und 16 Uhr** bieten die **Stadt Garbsen** und der **Campus Maschinenbau**

30-minütige Führungen über das Gelände an. Ab Oktober studieren und forschen dort Ingenieurwissenschaftenlerinnen und -wissenschaftler. Die **kostenlosen** Führungen starten am **Hörsaalgebäude** auf der Campus-Mitte.



Ab Kröpcke: Stadtbahn 4 bis Haltestelle "Schönebecker Allee". Abfahrt alle 15 Min.: '14 / '29 / '44 / '59. Fahrtdauer 23 Min. Von dort Shuttle-Verkehr. Letzte Abfahrt zur Verlosung: 17.07 Uhr. Adresse: An der Universität 2, Garbsen

Foto: Jan Schlegel, Veranstalter: Stadt Garbsen & Campus Maschinenbau Garbsen



12 Garbsen-Osterwald

FAMILIENTAG RUND UM TEXTILIEN

Die **Seidel Gruppe** gewährt von **12 bis 17 Uhr** einen Blick in ihre **Großwäscherei, Innendekoration und Miele Fachausstellung**. Stündlich gibt es **Führungen**. Gewinne kann man am Glücksrad oder bei der Tombola einheimsen. Die Gäste können sich beim **Waschmaschinen-Torwandschießen** und **Wäschesack-Weitwurf** messen. Beim **Gardinenaufstecken** auf Zeit ist hingegen Geschicklichkeit gefragt. Für **Kinder** steht eine **Hüpfburg** bereit. Der Eintritt ist **kostenlos**.

Ab Kröpcke: Stadtbahn 5 bis Haltestelle Hannover "Stöcken". Abfahrt stündl.: '21, weiter mit Bus 490 bis Osterwald Unterende Haltestelle "Molkereistr.". Fahrtdauer insg. 42 Min. Letzte Abfahrt zur Verlosung: 16.07 Uhr. Adresse: Molkereistr. 37 und 63, Garbsen

Foto: Seidel Beteiligungs GmbH, Veranstalter: Stadt Seidel Beteiligungs GmbH





13 Langenhagen

VON SCHMUTZWASSER ZUM LEBENSRAUM

Dass Wassertiere und -pflanzen ein Zuhause in der Region finden, dazu trägt auch die Kläranlage der **Stadtentwässerung Langenhagen** bei. Von **10 bis 17 Uhr** öffnen sich An der Neuen Bult ihre Türen.

Rund 400 Kilometer lang ist das Langenhagener Kanalnetz, mit dem das Abwasser der Flughafenstadt gesammelt, gepumpt, transportiert und dann geklärt wird. Wie dies geschieht, können Besucherinnen und Besucher am Entdeckertag vom Ein- bis zum Auslauf entdecken. Welche Reinigungsstufen es gibt, wie viel Wasser jährlich gesäubert wird und wie aus Abwasser Energie gewonnen werden kann, das erklären die Profis vor Ort. **Führungen** auf dem Gelände der **Kläranlage** beginnen um **11, 13 und 15 Uhr**. Hier heißt es schnell sein: Pro Führung dürfen maximal **20 Personen** teilnehmen. Verschiedene Aktionen rund um das Thema Unterhaltung der Infrastruktur im Untergrund werden angeboten.

Um das ganze Kanalnetz in Schuss zu halten, sind **Spezialfahrzeuge** nötig. Die werden am Entdeckertag vor- und ausgestellt. Dazu gesellen sich die **Sonderfahrzeuge der Straßenreinigung** – von der Kehrmaschine bis zum Streufahrzeug. Kinder können kreativ werden und **selbst einen Besen bemalen**.

Der Eintritt ist zum Entdeckertag **kostenlos**.

Ab Kröpcke: Stadtbahn 1 bis "Langenhagen Zentrum". Abfahrt alle 15 Min.: '14 / '29 / '44 / '59. Fahrtdauer 18 Min. Weiter mit Bus 650 (Abfahrt stündlich '35) bis "Langenhagen Stadtwaldweg". Von dort ca. 1 km Fußweg. Letzte Abfahrt zur Verlosung: 16.17 Uhr ab "Stadtwaldweg", 17.11 Uhr ab Langenhagen Zentrum. Adresse: An der Neuen Bult 90, Langenhagen

Foto: Stadt Langenhagen, Veranstalter: Eigenbetrieb Stadtentwässerung der Stadt Langenhagen



14 Hodenhagen

SPÄTSOMMERFEST AM ALLERDEICH

Saftig grüne Wiesen an der Aller und der Duft von frischem Backwerk – die **Samtgemeinde Ahlden** lädt am Entdeckertag zum **Sommerfest** ein. Von **11 bis 18 Uhr** gibt es auf dem Landmarkt

regionale Spezialitäten zu entdecken, begleitet von musikalischen Leckerbissen. Auch auf zwei Rädern können Gäste die Gemeinde erkunden, auf einer **geführten Tour** mit dem **Fahrrad** oder dem **E-Bike**. Wer das Tagesrätsel löst, kann einen Rundflug über das Aller-Leine-Tal gewinnen.

Ab Hbf. Hannover: erixx RB 38 bis Bahnhof Hodenhagen. Abfahrt stündl.: '51. Fahrtdauer 37 Min. Von dort ca. 1,4 km Fußweg. Letzte Abfahrt zur Verlosung: 16.29 Uhr. Adresse: Brinkanlage, Hodenhagen

Foto: Zweckverband Aller-Leine-Tal, Veranstalter: Samtgemeinde Ahlden



15 Isernhagen N.B.

LEBEN WIE VOR 100 JAHREN

Der **Wöhler-Dusche-Hof** nimmt seine Gäste mit ins frühe **20. Jahrhundert**. Die Sonderausstellung „**Reinlichkeit und Gesundheit**“ zeigt das Leben ohne die heutige Hygiene. Von **11 bis 17 Uhr** werden **historische Techniken** wiedererweckt: Weben, Schmieden oder Drechseln. Für Kinder gibt es **Stockbrot**, **historische Spiele** und vieles mehr. Mit dabei: der Hegering Isernhagen, das Museum für Landtechnik und Landarbeit Börry sowie die Freiwillige Feuerwehr mit einem historischem Feuerwehr-Fahrzeug.

den oder Drechseln. Für Kinder gibt es **Stockbrot**, **historische Spiele** und vieles mehr. Mit dabei: der Hegering Isernhagen, das Museum für Landtechnik und Landarbeit Börry sowie die Freiwillige Feuerwehr mit einem historischem Feuerwehr-Fahrzeug.

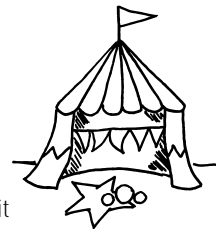
Ab Köpcke: Stadtbahn 9 bis Haltestelle "Fasanenkrug" (Endstation). Abfahrt stündl.: '10, weiter mit Bus 620 bis Isernhagen N.B. Haltestelle "Auf dem Windmühlenberge". Fahrtdauer insg. 28 Min. Von dort ca. 200 m Fußweg. Letzte Abfahrt zur Verlosung: 17.03 Uhr. Adresse: Am Ortfelde 40, Isernhagen N.B.

Foto: Nordhannoversches Bauernhausmuseum Isernhagen e.V., Foto Dieter Brackmann, Veranstalter: Wöhler-Dusche-Hof in Isernhagen



16 Wedemark-Gailhof

KINDERFEST AM JUGS IN GAILHOF



Spielen, austoben, Spaß haben: Am Entdeckertag die **Jugendverbände** aus der Region mit dem Team Jugend- und Familienbildung der Region Hannover zum **Kinderfest** ein von **11 bis 17 Uhr**, auf dem Außengelände des **Jugend-, Gäste- und Seminarhauses Gailhof (JuGS)**.

Das **Spielmobil** der Schreiberjugend, die selbstgebaute **Murmelbahnen** aus dem Murmiland und die **Hüpfburg** der Sportjugend werden vor allem die jüngsten Besucherinnen und Besucher begeistern.

Auch auf die älteren Kinder wartet ein spannendes Programm. Mit der Ev. Jugend Bissendorf können sie kleine **Zauberkinos** basteln und beim Jugendrotkreuz ihr Wissen in Erster Hilfe testen. Auch der **Kinderzirkus** Knalltüte lädt zum Mitmachen ein. Beim **Bungee Run** ist Kraft gefragt, beim **Kistenklettern** des Teams Jugend- und Familienbildung sollte man schwindelfrei sein.

Weitere **Spiel- und Bastelaktionen** bieten die Freiwilligenagentur Wedemark, die Jugendpflege Wedemark, die Evangelische Jugend und mehrere Teams des Fachbereichs Jugend der Region Hannover an. Der Eintritt ist **kostenlos**.

Um das leibliche Wohl kümmern sich die Jugendfeuerwehr, das Deutsche Rote Kreuz und der CVJM Bissendorf.

Ab Hbf. Hannover: S4 (Abfahrt stündl.: '40. Fahrtdauer 23 Min.) oder erixx RB38 (Abfahrt stündl.: '51. Fahrtdauer 16 Min) bis Bahnhof Mellendorf. Von dort Shuttle-Verkehr. Letzte Abfahrt zur Verlosung: 16.45 Uhr. Adresse: Am Jugendheim 7, Wedemark-Gailhof

Foto: Bernd Stache, Veranstalter: Region Hannover Team 51.30, Regionsjugendring Hannover e.V. + JuGS



17 Wedemark-Resse

MOOR ERLEBEN IN RESSE



Auf dem **Moor-Erlebnispfad Resse** können Besucherinnen und Besucher am Entdecker-tag die eindrucksvolle Moorlandschaft in der Wedemark erkunden. Mitglieder des **Vereins Bürger für Resse** stellen den neuen Erlebnispfad vor und erzählen im **Moor-Informationszentrum MOORiZ** von seiner Entstehungsgeschichte. Erläutert wird auch, wie in Mooren die Komponenten Wasser, Vegetation und Torf eng zusammenhängen und voneinander abhängig sind. Auch die Restaurierung der Moore ist ein Thema.

Der Pfad selbst schlängelt sich durch das **Otternhagener Moor**. Hier gibt es viel über die besondere **Flora und Fauna** eines Moores zu lernen und zu entdecken. Dabei kommt man dem seltenen Hochmoor ganz nah: Eine Hängebrücke, eine Matschkuhle und Hüpfklötze locken die Gäste auf **abenteuerliche Abwege**. Wer von der schönen Naturlandschaft nicht genug kriegen kann, hat die Möglichkeit, den Spaziergang auf den **Waldlehrpfad** auszuweiten. **Geführte Touren** über den Moor-Erlebnispfad starten **stündlich ab 10.30 Uhr**, der Treffpunkt ist die Schutzhütte an der Sandheidefläche. Der **kleine Rundweg** durch das Moor ist rund einen Kilometer lang und behindertengerecht gestaltet. Der **große Rundweg** hat eine Länge von zwei Kilometern und ist nicht barrierefrei.

Ab Kröpcke: Stadtbahn 6 bis Hannover "Nordhafen". Abfahrt stündl.: '40, weiter mit Bus 460 bis Haltestelle Resse "Leipziger Str.". Fahrtdauer insg. 35 Min. Von dort ca. 550 m Fußweg. Letzte Abfahrt zur Verlosung: 16.28 Uhr. Adresse: Altes Dorf 1b, Wedemark-Resse

Fotos: Claus Kirsch, Veranstalter: Verein Bürger für Resse



18 Wathlingen

MODELLBAU- UND MOBILITÄTSTAG

Zum ersten **Mobilitätstag** in Celle präsentiert die **Gemeinde Wathlingen** verschiedene **Fahrzeuge und Modellanlagen**, stündlich werden **Führungen** angeboten. Für Bastel-Fans gibt es

Modellbau-Workshops. Das Programm geht von **11 bis 17 Uhr**.

Ab Hbf. Hannover: S6 (Abfahrt stündl.: '41. Fahrtdauer 26 Min.) oder S7 (Abfahrt stündl.: '04. Fahrtdauer 35 Min.) bis Bahnhof Ehlershausen. Von dort Shuttle-Verkehrs. Fahrplan unter www.4gpark.de. Letzte Abfahrt zur Verlosung: 16.48 Uhr. Adresse: Kantallee 8, Wathlingen

Foto: Darius Thomys, Veranstalter: Gemeinde Wathlingen, MIST Osthannover, 4 G Park, CeBus Wathlingen

19 Eschede

AUF ZWEI RÄDERN DURCH DIE HEIDE

Eine kostenlose geführte **Radtour** erwartet Besucherinnen und Besucher in Eschede. Der **Gewerbe und Tourismus Eschede e.V.** lädt dazu ein, den die **Südheide** auf einer **30 Kilometer** langen Rundfahrt zu genießen. Start: **9.30 Uhr** am **Bahnhof Eschede**. Anmeldung unter (05142) 410510 oder an st.boel@web.de

Ab Hbf. Hannover: metronom RE2 bis Bahnhof Eschede. Abfahrt 08.40 Uhr. Ankunft: 09.16 Uhr. Adresse: Eschede Bahnhof.

Veranstalter: Gewerbe und Tourismus Eschede e.V.

20 Celle

100 JAHRE BAUHAUS – NEUES BAUEN IN CELLE

Die **Tourismus und Marketing GmbH** in **Celle** lädt ein zu einer Stadtführung der besonderen Art. Um **10.30 und 14.30 Uhr** wird die **Bauhaus-Architektur** in der Residenzstadt genau unter die Lupe genommen. Die **zweistündigen Führungen** kosten **5 Euro**.

Ab Hbf. Hannover: metronom RE2/RE3 (Abfahrt stündl.: '40. Fahrtdauer 27 Min.), S6 (Abfahrt stündl.: '41. Fahrtdauer 35 Min.) oder S7 (Abfahrt stündl.: '04. Fahrtdauer 44 Min.) bis Bahnhof Celle. Letzte Abfahrt zur Verlosung: 16.47 Uhr. Adresse: Bahnhofplatz 6, Celle

Veranstalter: Celle Tourismus & Marketing GmbH



21 Lehrte

STREUOBSTWIESENFEST UND HUNDESCHWIMMTAG



Das **Stadtmarketing Lehrte** lädt von **12 bis 17 Uhr** zu informativen Spaziergängen über die fast fünf Hektar große **Streuobstwiese** im innerstädtischen **Hohnhorst-Park** ein. Mit dabei sind als kundige Auskunftgeber der **NABU**, der **BUND**, der **Arbeitskreis Natur** und das **Gut Adolphshof**, einer der ältesten ökologisch betriebenen Höfe in Niedersachsen. Auch **Imkerinnen und Imker** erzählen von ihrer Arbeit. Wer mag, schließt sich **Führungen** über das grüne Areal an. Kinder testen bei **Lernspielen** ihr Wissen, während die Großen beim Obstverkauf stöbern. Musikschulen aus Lehrte und Sehnde präsentieren ihr Können.

Das benachbarte **Freibad Lehrte** gibt am Entdeckertag sein Nichtschwimmerbecken **für Hunde** frei, zusammen mit der Initiative **#hundimfreibad**. Von **11 bis 17 Uhr** können die Vierbeiner sich hier nach Herzenslust abkühlen und austoben. Keine Sorge: Nach Ende der Badesaison ist das Wasser nicht mehr gechlort. Gegen einen beherzten Satz ins kühle Nass spricht für die Hunde also nichts. Herrchen und Frauchen entspannen währenddessen am Beckenrand.

Der Eintritt kostet **2 Euro pro Fellnase**, für die zweibeinige Begleitung ist er **kostenlos**.

Ab Hbf. Hannover: S3 / S7 (Abfahrt alle 30 Min.: '34 / '04. Fahrtdauer 16 Min.), enno RE 30 (Abfahrt stündl.: '48. Fahrtdauer 9 Min.) oder Westfalenbahn RE 60/70 (Abfahrt stündl.: '55. Fahrtdauer 10 Min.) bis Bahnhof Lehrte. Von dort ca. 1,5 km Fußweg. Letzte Abfahrt zur Verlosung: 17.06 Uhr mit S3. Adresse: Hohnhorstweg 2A, Lehrte

Foto: Andrea Lehmann, Veranstalter: Stadtmarketing Lehrte e.V./Lehrter Bädergesellschaft mbH

22 Burgdorf-Heeßel

EINTAUCHEN IN DIE WELT DES KAFFEES

Die **Hannoversche Kaffeemanufaktur** öffnet ihre **Rösterei** und den **Kaffeegarten**. Los geht's um **11 Uhr**. Wer beim **Kaffeebohnen-Schätzen** richtig liegt, kann zwei Karten für einen **Barista-Kurs** gewinnen.

Ab Hbf. Hannover: Stadtbahn 3 (Abfahrt 08.32 Uhr / 10.38 Uhr / 12.38 Uhr / 14.38 Uhr) bis Haltestelle "Altwarmbüchen", weiter mit Bus 640 bis Heeßel Haltestelle "Heisterkampsweg". Fahrtdauer insg. 45 Min. Letzte Abfahrt zur Verlosung: 16.35 Uhr mit Bus 640. Adresse: Dorfstraße 17, Burgdorf-Heeßel

Veranstalter: Hannoversche Kaffeemanufaktur



23 Burgdorf

ZWISCHEN SCIENCE FICTION UND GESCHICHTE

In **Burgdorf** öffnen von **11 bis 17 Uhr** gleich zwei Museen – und das **kostenlos!** Das **Stadtmuseum** zeigt **Science-Fiction-** und **Fantasy-Welten**, die **KulturWerkStadt** Fotos aus 100 Jahren **Stadtgeschichte**. Führungen starten

um **13 Uhr** (Stadtmuseum) und um **14 Uhr** (KulturWerkStadt).

Ab Hbf. Hannover: S6 (Abfahrt stündl.: '41. Fahrtdauer 18 Min.) oder S7 (Abfahrt stündl.: '04. Fahrtdauer 28 Min.) bis Bahnhof Burgdorf. Von dort ca. 300m Fußweg. Letzte Abfahrt zur Verlosung: 16.56 Uhr. Adresse: Schmiedestraße 6 und Poststraße 2, Burgdorf

Foto: Stadtmarketing Burgdorf, Veranstalter: Stadtmarketing Burgdorf

24 Uetze-Hänigsen

UNTERWEGS MIT DER KALIBAHN

In **Hänigsen** können die Besucherinnen und Besucher mit der **Kalibahn** auf Zeitreise gehen, ob sportlich mit der **Fahrraddraisine** oder gemütlich im **historischen Schienenbus**. Von **10 bis 17 Uhr** sind die Fahrten möglich.

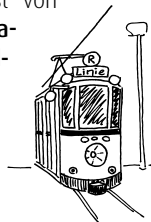
Ab Hbf. Hannover: S7 (Abfahrt stündl.: '04) bis Burgdorf, weiter mit Bus 910 bis Hänigsen Riedel. Fahrtdauer insg. 62 Min. Von dort ca. 900 m Fußweg. Letzte Abfahrt zur Verlosung: 15.28 Uhr. Adresse: Kasparsweg, Uetze-Hänigsen/Riedel

Veranstalter: Kalibahn Niedersachsen Riedel

25 Sehnde-Wehmingen

EINE FAHRT IN DIE VERGANGENHEIT

Am regulären Fahrbetrieb nehmen sie seit langem nicht mehr teil, am Entdeckertag haben sie dafür ihren großen Auftritt: Das **Hannoversche Straßenbahn Museum** in Sehnde-Wehmingen lässt von **11 bis 17 Uhr** seine **historischen Straßenbahnwagen** auf die Schienen, alle **20 Minuten** starten **Rundfahrten**. Im Fahrsimulator sitzt man selbst am Steuer. Kleine Fahrgäste können eine Runde in der **Kinder-eisenbahn** drehen. Ein besonderes Highlight: Um 14 Uhr findet eine große Tram-Parade statt. Ein besonderes Highlight: Um 14 Uhr findet eine große Tram-Parade statt. Eintritt: **6 Euro**.



Ab Kröpcke: Stadtbahn 6 (Abfahrt stündl.: '04, Ausnahme 9 Uhr) bis Kronsberg, weiter mit Bus 330 bis Wehmingen. Fahrtdauer insg. 39 Min. Von dort ca. 600 m Fußweg. Letzte Abfahrt zur Verlosung: 16.25 Uhr. Adresse: Hohenfelser Str. 16, Sehnde

Foto: Johannes Perner, Veranstalter: Hannoversches Straßenbahn Museum e.V.

25 a) Peine-Vöhrum

SUMM, SUMM, SUMM...

...Bienen flieg herum: Auch im Peiner Land sind Honigsammler Thema einer Entdeckertour. Von **10 bis 17 Uhr** öffnet der **Tier- und Ökogarten** zusammen mit der **wito gmbh** seine Türen. Was Bienen alles brauchen und herstellen, gibt es hier zu erfahren und sogar zu kaufen – vom

kleinen Glas Honig bis zum ganzen Bienenvolk. Unter dem Mikroskop können verschiedene der fleißigen Insekten genau betrachtet werden. **Imkerinnen und Imker** gehen auf alle Fragen ein. Besonders Wissenschungrige können sich einer **Führung** anschließen.

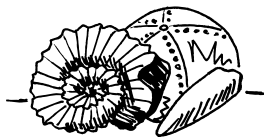
Ab Hbf. Hannover: Westfalenbahn RE 60/70 bis Bahnhof Peine (Abfahrt ab 09.55 Uhr, stündl. '55), weiter mit Bus 522 bis Haltestelle Kötherkamp. Fahrtdauer insg. 63 Min. Von dort ca. 200 m Fußweg. Letzte Abfahrt zur Verlosung: 16.15 Uhr. Adresse: Herrenfeldstraße,, Peine

Foto: Tier- und Ökogarten Peine, Veranstalter: wito gmbh





26 Sehnde-Höver AUF FOSSILIENSUCHE



Hämmern, schaben, kratzen und dabei jede Menge Staub aufwirbeln: In der **Kalkmergelgrube** der **Holcim (Deutschland) GmbH** beginnt wieder das große Graben nach **Fossilien**.

Sonst sind im Zementwerk in **Sehnde-Höver** große Maschinen am Werk, um die nötigen Rohmaterialien für Zement zutage zu fördern. Aber nicht am Entdeckertag: Besucherinnen und Besucher können zu **Paläontologen-Werkzeugen** greifen und einige der zahlreichen Fossilien freilegen, die sich im Boden verbergen, der einst der Grund eines Urmeeres war. Ob Donnerkeile, Bellemniten, tellergroße Ammoniten, versteinerte Schwämme oder Seeigel: Von **10 bis 16 Uhr** können Entdeckerinnen und Entdecker mit den eigenen Händen einzigartige Funde ans Tageslicht bringen und ihre Schätze mit nach Hause nehmen.

Was genau ausgebuddelt wurde und welche Geschichte die Fossilienfunde erzählen, erklären die erfahrenen **Fachleute** in der Raupenhalle. Um **11.30 und 13.30 Uhr** berichten die Profis außerdem, wie der **Gesteinsabbau** im Holcim-Werk funktioniert. Der Eintritt in die Welt der Fossilien ist **kostenfrei**. Gäste dürfen sich innerhalb der ausgewiesenen Bereiche frei im Steinbruch bewegen. Sachkundige Personen achten vor Ort auf die Sicherheit.

Hinweis: Vor Ort stehen keine PKW-Parkplätze zur Verfügung.

Ab Kröpcke: Stadtbahn 5 (Abfahrt alle 30 Min.: '23 / '53) bis Haltestelle Hannover "Anderten", weiter mit Bus 370 bis Haltestelle Höver "Petersweg". Fahrtdauer insg. 30 Min. Von dort ca. 1,5 km Fußweg. Letzte Abfahrt zur Verlosung: 16.49 Uhr. Adresse: Petersweg, Sehnde-Höver

Foto: Golo Peters und Bernd-Henning Reupke, Veranstalter: Holcim (Deutschland) – Werk Höver





27 Alfeld

DROHNEN, BAUHAUS, HEIMAT

Der Marktplatz in Alfeld wird am Entdeckertag von **11 bis 16 Uhr** zum „Flugplatz“. Profis zeigen, wie man eine **Drohne** steuert.

Von einem sicheren Käfig aus können Besucherinnen und Besucher die modernen Fluggeräte selbst ausprobieren.



Auch das **Fagus-Werk** öffnet seine Tore. Seit 2011 ist die von Walter Gropius entworfene Schuhleisten-Fabrik offiziell Unesco-Welterbe. Stündlich werden **Führungen** durch die **Fagus-Gropius-Ausstellung** angeboten. In der Fagus-Galerie wirft die **Sonderausstellung** „MUT – Die Provinz und das Bauhaus“ einen Blick zurück auf 100 Jahre Bauhaus-Geschichte. Der neueröffnete historische **Modellkeller** kann ebenfalls besichtigt werden.

In der **Innenstadt Alfelds** öffnen Sehenswürdigkeiten wie das Rathaus mit der Ausstellung „up unsem radhusz“ sowie der Filberturm, die Hirschberger Heimatstube und das Stadt- und Tiermuseum. Die Kirche veranstaltet ein **Hoffest** mit dem Motto „Brot und Rosen“ im Zeichen der Heiligen Elisabeth. Dazu kann die **St.-Elisabeth-Kapelle** besichtigt werden, in der **St.-Nicolaikirche** finden Führungen statt.

Ab Hbf. Hannover: metronom RE2 bis Bahnhof Alfeld (Leine). Abfahrt 2 x stündl.: 19 / 36. Fahrtdauer 46 bzw. 33 Min. Von dort Shuttle-Verkehr. Letzte Abfahrt zur Verlosung: 16.50 Uhr. Adresse: Marktplatz 1, Alfeld

Foto: Matthias Quintel, Fagus Werk, Veranstalter: Stadt Alfeld

28 Pattensen-Schulenburg

SCHNÄPPCHENSUCHE

In Pattensen lädt der dritte **Schulenburg Garagenflohmarkt** am Entdeckertag zum Schlendern oder auch zur Schnäppchen-Jagd ein. Von **10 bis 16 Uhr** bieten die Anwohnerinnen und Anwohner im Ortsteil Schulenburg Kleidung, Spielsachen und andere **Flohmarkt-Schätze** zum Verkauf an. Im Eiscafé Blume liegen Lagepläne aus. Wer eine Pause vom Preise-Feilschen braucht, kann sich hier außerdem stärken.



Ab Hannover Hauptbahnhof / Rosenstr.: Bus 300 (Abfahrt alle 2 Std.: ab 09.09 Uhr / 11.10 Uhr / 13.10 Uhr) bis Haltestelle Pattensen ZOB, weiter mit Bus 310 bis Haltestelle Schulenburg (Leine) "Mitte". Fahrtdauer insg. 61 Min. Letzte Abfahrt zur Verlosung: 16.33 Uhr. Adresse: Schulenburg-Mitte

Foto: Wagner, Veranstalter: Stadt Pattensen

29 Hemmingen

DENKMAL- UND KULTURROUTE

Wer **Hemmingen** und seine Ortsteile entdecken will, folgt ab **11 Uhr** der **Denkmal- und Kulturroute** – am besten mit dem Rad. Am Wegesrand liegen sehenswerte **Kirchen und Kulturgüter** wie das Mausoleum Graf Carl von Alten in Hemmingen-Westerfeld oder die alte Waage für Erntewagen in Ohlendorf. Dort können außerdem restaurierte Oldtimer besichtigt werden. Im Seegarten „Shinebar“, direkt am Hemminger Strandbad, endet die Tour inmitten der Natur.



Ab Kröpcke: Stadtbahn 3 und 7 bis Haltestelle "Wallensteinstr." (Fahrtdauer 10 Min.), weiter mit Bus 365 (Abfahrt Wallensteinstr.: 10.30 Uhr / 12.30 Uhr / 14.30 Uhr. Fahrtdauer 12 Min.) bis Haltestelle "Kapellenweg". Letzte Abfahrt zur Verlosung: 17.16 Uhr ab "Kapellenweg". Adresse: Hemmingen

Foto: Reinhard Schütze, Veranstalter: Förderverein Mausoleum Graf Carl von Alten e.V. & Stadt Hemmingen



30 Laatzten

VOLLE FAHRT VORAUSS

Rutschige Pisten, Wasserfontänen und glatte Kurven: Auf dem **Trainingsgelände des ADAC Fahrsicherheits-Zentrum in Laatzten** können Besucherinnen und Besucher **brenzlige Situationen** vom Beifahrersitz aus erleben. Von **10 bis 18 Uhr** öffnet der ADAC das Gelände. Gemeinsam mit den Profilenkern können **Ausweichmanöver** gefahren und **Gefahrenbremsungen** gemeistert werden. Auch auf Fans von Zukunftstechnik ist der ADAC vorbereitet: Wer sich eine Vorstellung vom **autonomen Fahren** machen möchte, ist dort am Entdeckertag richtig.

E-Fahrzeuge und **Segways** warten darauf, erprobt zu werden. Im **Überschlagssimulator** lässt sich am eigenen Leib spüren, welche enormen Kräfte bei einem Fahrzeugüberschlag wirken. Und wie schwer es ist, mit 0,8 Promille Alkohol im Blut auf einer Linie gerade zu gehen, zeigt ein Blick durch die **Rauschbrille**. Bikerinnen und Biker testen Ihre Fähigkeiten im **Motorradsimulator**. Sicherheit geht vor: Für die Mitfahraktionen (Pkw und Busse) ist eine **Mindestkörpergröße von 1,50 Meter** notwendig. Aber auch die kleinsten Gäste müssen nicht auf Spaß und Spannung verzichten: Mit einem **Roller-, Fahrrad- und Bobbycar-Parcours** und mit einer großen **Käfferrutsche** wird auch den Nachwuchs-Fahrerinnen und -Fahrern nicht langweilig. Das Programm auf dem Trainingsgelände des ADAC ist **kostenlos**. Essen und Getränke können vor Ort erworben werden.



Ab Kröpcke: Stadtbahn 6 bis Haltestelle "Messe/Ost (Expo-Plaza)". Abfahrt alle 15 Min.: '04 / '19 / '34 / '49 (Ausnahme: 9.00 Uhr). Fahrtdauer 23 Min. Von dort Shuttle-Verkehr (halbstündl., Fahrtzeit ca. 8 Min.). Letzte Abfahrt zur Verlosung: 17.03 Uhr. Adresse: Hermann-Fulle-Straße 10, Laatzten

Fotos: ADAC, Veranstalter: ADAC Niedersachsen/Sachsen-Anhalt





31 Laatzten-Gleidingen

REGIONSERNTEFEST BEI FAMILIE HAHNE

„Ein Apfel am Tag, mit dem Doktor keine Plag“: Wenn es stimmt, was der Volksmund über die heilsame Bedeutung des deutschen Lieblingsobstes weiß, dann kann man auf dem Hahne-Hof in **Gleidingen** wohl unsterblich werden. Neben zahllosen Apfelsorten reifen auf der 40 Hektar großen Fruchtfarm auch Pfirsiche, Birnen und selbst Kiwis. Anlässlich des **Regionserntefestes** werden die Gaben der Natur würdig gefeiert. Der Tag beginnt um **10 Uhr** mit einem **Gottesdienst**. Alle halbe Stunde starten dann von Mitgliedern der Familie Hahne kundig kommentierte **Expeditionen** mit Planwagen durch die Obstplantagen. Bei Führungen durch die Kühl- und Betriebshäuser erfahren Interessierte alles über Ernte, Lagerung und Verarbeitung des angebauten Obstes, die Bedeutung des Kleinklimas sowie des Umwelt- und Naturschutzes für den Betrieb.

Für Kurzweil auf dem Fest, welches das Landvolk Hannover gemeinsam mit den LandFrauen ausrichtet, sorgen zahlreiche fleißige Helferinnen und Helfer mit Informationen zu **Landwirtschaft, Biodiversität** und **Imkerei**. Auf die kleinen Gäste warten ein **Kasperletheater** und **Traktorfahrten** in rollenden Obstkisten. Der Hofladen ist geöffnet; Grillgut oder Ofenkartoffeln sowie Getränke stillen Hunger und Durst.



Ab Kröpcke: Stadtbahn 1 bis Gleidingen Haltestelle "Am Leinkamp". Abfahrt alle 30 Min.: '15 / '45. Fahrtdauer 31 Min. Von dort ca. 300 m Fußweg. Letzte Abfahrt zur Verlosung: 16.42 Uhr. Adresse: Hildesheimer Str. 574, Laatzten-Gleidingen

Foto: Obstplantage Hahne, Veranstalter: Obstplantage Hahne, Landvolk Hannover e.V., LandFrauen Pattensen

32 Hannover-Zoo

ZOO EIN ABENTEUERI

Am Entdeckertag werden Zoo-Gäste zu Wissenschaftlerinnen und Wissenschaftlern! Mit den **Zoo-Scouts** lüften sie die **Geheimnisse des Forscherzimmers**. Von **11 bis 17 Uhr** startet stündlich die Sonderführung „Wissenschaft im Zoo“. Der Eintritt ist zum Entdeckertag vergünstigt: Erwachsene (ab 25 Jahre) **23,85 Euro**, junge Erwachsene (17-24 Jahre) **17,82 Euro**, Kinder (6-16 Jahre) **16,02 Euro**, Kinder (3-5 Jahre) **13,05 Euro**, Kinder (0-3) **kostenfrei**.

Ab Kröpcke: Stadtbahn 11 Endstation "Zoo". Abfahrt alle 15 Min.: '12 / '27 / '42 / '57. Fahrtdauer 10 Min. Oder ab Hbf. Hannover / Ernst-August-Platz: Bus 128. Abfahrt alle 30 Min.: '04 / '34. Fahrtdauer 7 Min. Oder ab Hbf. Hannover / Ernst-August-Platz: Bus 134. Abfahrt ab 12.48 Uhr, alle 30 Min.: '18 / '48. Fahrtdauer 8 Min. Adresse: Adenauerallee 1, Hannover

Foto: Bettina Zellner, Zoo Hannover GmbH, Veranstalter: Zoo Hannover GmbH



33 Hannover-Zoo

EIN TROPEN-TAG IN HANNOVER

Im **Panorama am Zoo** können die Gäste einen ganzen Tag in den Tropen verbringen. Im weltgrößten Natur-Panorama ist von **10 bis 18 Uhr** eine eindrucksvolle **Amazonas-Landschaft** zu erleben, mit riesigen Bäumen und exotischen Tieren. Die authentische Geräuschkulisse rundet die Tropen-Expedition ab. Der Eintritt kostet ab 17 Jahren **4,50 Euro**, für Kinder bis 16 Jahre in Begleitung eines zahlenden Erwachsenen ist er **kostenlos**.

Ab Kröpcke: Stadtbahn 11 Endstation "Zoo". Abfahrt alle 15 Min.: '12 / '27 / '42 / '57. Fahrtdauer 10 Min. Oder ab Hbf. Hannover / Ernst-August-Platz: Bus 128. Abfahrt alle 30 Min.: '04 / '34. Fahrtdauer 7 Min. Oder ab Hbf. Hannover / Ernst-August-Platz: Bus 134. Abfahrt ab 12.48 Uhr, alle 30 Min.: '18 / '48. Fahrtdauer 8 Min. Adresse: Adenauerallee 1, Hannover

Foto: Panorama am Zoo Hannover, Veranstalter: Panorama am Zoo Hannover





34 Hannover-Wülfel

VERMESSEN – ENTSCHÄRFEN – VERBINDEN

Unter dem Motto „**Explosiv! Parzellen-Dompteure und Straßen-Jongleure**“ öffnen der Kampfmittelbeseitigungsdienst, die **Vermessungs- und Kataster-** sowie die **Straßenbauverwaltung** zum Entdeckertag ihre Türen und stellen ihre Arbeit gemeinsam vor.



Der Kampfmittelbeseitigungsdienst klärt auf, wie er mit Hilfe von **Luftbilddauswertungen** mögliche Blindgänger aus dem Zweiten Weltkrieg ortet. Schon **entschärfte Kampfmittel** gibt es auch zu sehen. Vor allem die kleinen Gäste können selbst ausprobieren, was sonst nur die Profis dürfen, beispielsweise **Verkehrszeichen aufbauen** und **Modellbrücken bauen**. Auch Pläne zu aktuellen **Straßenbaumaßnahmen** und außergewöhnliche **Spezialfahrzeuge** können ausgiebig inspiziert werden. Besucherinnen und Besucher haben die Möglichkeit, ihre Körpergröße tachymetrisch exakt bestimmen zu lassen – eine amtliche Urkunde bestätigt das Ergebnis. Wer Eigentum besitzt kann sich den **Wert seiner Immobilie** ermitteln lassen. Beide Verwaltungen stellen außerdem ihre **Berufsbilder** und **Studienangebote** vor. Stündlich gibt es Führungen über das Veranstaltungsgelände. Die Pforten sind von **10 bis 18 Uhr** geöffnet. Der Eintritt ist **kostenlos**. Vor Ort gibt es Getränke, Gegrilltes und einen Eis-Wagen.

Ab Kröpcke: Stadtbahn 1 und 2 bis Haltestelle "Am Brabrinke". Fahrtdauer 14 Min.
Von dort ca. 200 m Fußweg. Adresse: Wilkenburger Str. 2, Hannover

Fotos: LGLN, Veranstalter: LGLN Regionaldirektion Hameln-Hannover, NLSTBV – Geschäftsbereich Hannover





35 Hannover-Cal. Neustadt

ENERGIE, DIE WISSEN SCHAFFT

Die Musik hören, aber nicht den Lärm? Das können Besucherinnen und Besucher im **Museum für Energiegeschichte(n)** der Avacon Netz GmbH. Von **13 bis 16 Uhr** kann man an **Experimenten** des **Instituts für**

Physikdidaktik der Leibniz Universität teilnehmen. So wird versuchsweise Musik mit Licht übertragen und „induktives“ Hören ausprobiert. Führungen starten um **11 und 16 Uhr**. Von **10 bis 18 Uhr** führt eine **Energie-Rallye** durch das Museum. Der Eintritt ist **kostenlos**.

Ab Kröpcke: Stadtbahn 3/7 und 9 bis Haltestelle "Waterloo". Fahrtdauer 2 Min. Von dort ca. 400 m Fußweg. Oder Stadtbahn 9 (Abfahrt alle 15 Min.: '04 / '19 / '34 / '49) bis Haltestelle "Schwarzer Bär". Fahrtdauer 3 Min. Von dort ca. 100 m Fußweg. Adresse: Humboldtstraße 32, Hannover

Foto: Museum für Energiegeschichte(n), Veranstalter: Avacon Netz GmbH – Museum für Energiegeschichte(n)

36 Hannover-Cal. Neustadt

JAZZMUSIK IM ALTEN GARTEN

Der **Freundeskreis Friederikenstift und seiner Schwesternschaft e. V.** öffnet am Entdeckertag den **Alten Garten** am Standort Calenberger Neustadt. Von **11 bis 16 Uhr** erklingt dort Jazzmusik. Von **12 bis 16 Uhr** lernen Interessierte auf einem geführten Rundgang

die Geschichte des Gartens kennen. Der Freundeskreis informiert über seine Arbeit und stellt das Neubauprojekt Tageshospiz vor.

Ab Hannover Hauptbahnhof /Rosenstr.: Stadtbahn 10 bis Haltestelle "Goetheplatz". Abfahrt alle 10 Min.: '06 / '16 / '26 / '36 / '46 / '56. Fahrtdauer 4 Min. Von dort ca. 300 m Fußweg. Oder Bus 300 (Abfahrt alle 30 Min.: '10 / '40) oder Bus 500 (Abfahrt alle 30 Min.: '21 / '51) bis Haltestelle "Humboldtstraße". Fahrtdauer 6 Min. Von dort ca. 200 m Fußweg. Adresse: Humboldtstraße 5, Hannover

Foto: DIAKOVERE Krankenhaus gGmbH, Veranstalter: Freundeskreis Friederikenstift und seiner Schwesternschaft e. V.



37 Hannover-Linden-Mitte

„ECHT JETZT?! – KANN DAS WAHR SEIN?“

Das **Zinnober-Museum** öffnet von **11 bis 16 Uhr** seine Türen. In der Ausstellung **„Echt jetzt?! – Kann das wahr sein?“** gibt es lustige **Schummelspiele**, **Virtual Reality** und **optische Täuschungen**. Eintritt: **2,50 Euro**..

Ab Kröpcke: Stadtbahn 9 bis Haltestelle "Bernhard-Caspar-Str.". Abfahrt alle 15 Min.: '04 / '19 / '34 / '49. Fahrtdauer 8 Min. Von dort ca. 500 m Fußweg. Letzte Abfahrt zur Verlosung: 17.16 Uhr. Adresse: Badenstedter Straße 48, Hannover

Veranstalter: Zinnober – Museum für Kinder in Hannover e.V.

38 Hannover-Linden-Mitte

EINE TOUR IN DIE ZUKUNFT

Die **Zukunftswerkstatt Ihme-Zentrum** informiert von **11 bis 16 Uhr** über die Situation der Lindener Groß-Immobilie und Ideen für eine **nachhaltige Sanierung** zur Diskussion. Die Führungen starten von **10.30 bis 16 Uhr** halbstündlich am Capitol.

Ab Kröpcke: Stadtbahn 9 bis Haltestelle "Schwarzer Bär". Abfahrt alle 15 Min.: '04 / '19 / '34 / '49. Fahrtdauer 3 Min. Von dort ca. 400 m Fußweg. Letzte Abfahrt zur Verlosung: 17.21 Uhr. Adresse: Am Ihmeplatz 7 E, Hannover

Foto: mphinz, Veranstalter: Verein Zukunftswerkstatt Ihme-Zentrum e.V.



39 Hannover-Mitte

LICHT, KAMERA, ACTION!

Eine TV-Sendung zu produzieren ist eine Wissenschaft für sich. Der **Lokalsender h1** beweist dies den Teilnehmerinnen und Teilnehmern eines Studiobesuchs am Entdeckertag. Neben **Führungen** durch Redaktion und Technik können Gäste von **11 bis 17 Uhr** bei **Mitmachaktionen** Fernsehluft schnuppern.

Zu Fuß vom Hbf. Hannover, Kröpcke und Entdeckerfest erreichbar. Adresse: Landschaftstraße 7, Hannover

Veranstalter: h1 – Fernsehen aus Hannover





40 Hannover-Marienwerder

STURMFLUT IN HANNOVER-MARIENWERDER

Drei Meter hohe Wellen sieht man auf dem Steinhuder Meer oder dem Maschsee eher selten. Das **Forschungszentrum Küste (FZK)** macht es in Hannover dennoch möglich. Mit etwa 300 Metern Länge, fünf Metern Breite und sieben Metern Tiefe verfügt das Institut über eine der weltweit größten Versuchseinrichtungen dieser Art: **den Großen Wellenkanal (GWK)**. Am Entdeckertag lassen sich die Forscherinnen und Forscher in die Karten blicken. Von **10 bis 17 Uhr** öffnet das FZK-Team die Türen, und zeigt dahinter die Kraft von Sturmfluten und großen Wellen – live und ganz nah.

Darüber hinaus können um die Ecke noch weitere Versuchsanlagen besichtigt werden. Dazu gehören ein großes **3D-Wellenbecken** und ein 90 Meter langer **Tsunami-Kanal**. Auch eine kleine Version des GWK, ein 1:10 Modell, schlägt Wogen.

Die Erkenntnisse, die dabei gewonnen werden, helfen dem Küstenschutz und bei der Optimierung von Off-Shore-Windanlagen. Das wissenschaftliche **Team des FZK** beantwortet alle Fragen und steht für individuelle Diskussionen zur Verfügung. Führungen gibt es dafür keine, die Gäste können die Versuchsanlagen im laufenden Betrieb erleben. Der Eintritt ist **kostenlos**.

Ab Kröpcke: Stadtbahn 4 bis Haltestelle "Schönebecker Allee". Abfahrt alle 15 Min.: '14 / '29 / '44 / '59. Fahrtdauer 23 Min. Von dort ca. 600 m Fußweg. Letzte Abfahrt zur Verlosung: 17.07 Uhr. Adresse: Merkurstr. 11, Hannover

Foto: Forschungszentrum Küste (FZK), Veranstalter: Forschungszentrum Küste



41 Hannover-Mitte

RADRENNEN FÜR JEDERMANN



Das dritte **Jedermannrennen „ProAm – Dein Tag“** ist dieses Jahr erstmals Bestandteil des Entdeckertages der Region Hannover. Ebenfalls eine Premiere: „ProAm“ ist Teil des „German Cycling Cup“, eine der größten Rennserien dieser Art in Europa. Organisiert wird das Jedermannrennen von **Eichels event GmbH**. Auf Distanzen über **68 oder 108 Kilometer** geht es für die Hobby-Radrennfahrerinnen und -fahrer dann durch die **südwestlichen Bereiche** der Region, durch den **Deister** und bis an den Rand des **Weserberglandes**. Anspruchsvolle, abwechslungsreiche Strecken, die an einigen der schönsten Landschaften der Region vorbei führen – da schlägt das Radsport-Herz höher. Das Rennen über 68 Kilometer startet um **9 Uhr**. Für die Strecke über 108 Kilometer fällt der Startschuss um **9.37 Uhr**.

Zusätzlich zu den ambitionierten Strecken ist auch in diesem Jahr wieder eine **„Entdeckertour“ über 29 Kilometer** im Angebot, die ohne Wettkampfscharakter und mit einer vorgegebenen Höchstgeschwindigkeit absolviert wird. Hier sind auch E-Bikes, Pedelecs und andere familiengerechte Zweiräder zugelassen. Start ist um **10.10 Uhr**. Start und Ziel liegen für alle Strecken auf dem **Friedrichswall**, unmittelbar vor dem **Neuen Rathaus**. Hier sorgen Mitmach-Aktionen für Unterhaltung. Alle weiteren Infos, Termine und Anmeldemodalitäten finden sich im Internet unter www.proam-hannover.de

Zu Fuß vom Entdeckertagsfest erreichbar.

Foto: Christopher Busch, Veranstalter: Eichels event GmbH

42 Hannover-Südstadt

BIERVIELFALT ENTDECKEN

In der **Vereinsbrauerei** der **Hobbybrauer Hannover** im **Craft Beer Kontor** dreht sich alles ums Brauen. Ab **11 Uhr** wird in der Schlägerstraße ein **Festbier** gebraut. Auf dem **Aromapfad** lernen Gäste die Vielfalt der Bieraromen kennen und trainieren ihren Geschmacksinn. Stündlich gibt es **Führungen** durch die Vereinsbrauerei. Kinder können von **10 bis 17 Uhr** selbst **Limo machen**, für Erwachsene gibt es **Bierausschank** bei den Hobbybrauern.

Ab Kröpcke: Stadtbahn 1 / 2 oder 8 bis Haltestelle "Schlägerstraße". Fahrtdauer 3 Min. Von dort ca. 200 m Fußweg.
Adresse: Schlägerstraße 17, Hannover

Foto: Michaela Krüger, Veranstalter: Hobbybrauer Hannover e.V.



43 Hannover-Döhren

KLETTERN BEIM ALPENVEREIN

Der **Deutsche Alpenverein** öffnet sein Kletterzentrum „GriffReich“ von **10 bis 17 Uhr** zum Schnupperpreis: Der Eintritt kostet **5 Euro**, pro zahlendem Erwachsenen hat ein Kind bis 13 Jahren **freien Eintritt**. Dann ab zum Probeklettern und an die **Boulderwand**, wo Kraft, Geschick und ein bisschen Mut gefragt sind. Vorkenntnisse sind nicht notwendig. Achtung, Hallenturnschuhe nicht vergessen; sonst Kletterschuhe gegen eine Gebühr leihen. Ums **Upcycling** geht es an der Bastelstation.



Ab Kröpcke: Stadtbahn 1 / 2 oder 8 bis Haltestelle "Peiner Str.". Fahrtdauer 9 Min. Von dort ca. 400 m Fußweg oder mit Stadtbahn 1 bis "Peiner Str." und weiter mit Bus 128 bis Haltestelle "Holthusenstr." (Fahrtdauer insg. 14 Min.) oder mit Stadtbahn 5 bis Haltestelle "Braunschweiger Platz" und weiter mit Bus 128 bis Haltestelle "Holthusenstr." (Fahrtdauer 22 Min.). Von dort ca. 80 m Fußweg. Adresse: Peiner Straße 28, Hannover

Foto: DAV Sektion Hannover, Veranstalter: Deutscher Alpenverein Sektion Hannover e.V.



44 Hannover-Lahe

MEHR WISSEN, WENIGER MÜLL

Die **Abfallwirtschaft Region Hannover (aha)** zeigt am Entdeckeritag das ganze Spektrum ihrer Entsorgungsleistungen und Einrichtungen. Neben dem **Bioabfallkompostwerk (BAK)** heißt es aktiv werden, in Themenwerkstätten zu Kompost und Plastik, beim Parcours oder beim Quiz zur Kreislaufwirtschaft. Von **10 bis 16 Uhr** kann selbst Papier geschöpft werden. Mitarbeiterinnen und Mitarbeiter der Labore des Sonderabfallzwischenlagers und der Kläranlage erläutern ihre Untersuchungen, Fachleute von Energy from Waste GmbH (EEW) informieren über die Müllverbrennungsanlage (MVA). Wer sich dafür besonders interessiert, kann sich einer Führung anschließen. Die kleinen Gäste können im Sand buddeln oder auf der Hüpfburg toben. Ältere Kinder und Jugendliche können beim **Bungee Run** und im Astronauten-Trainer ihre Ausdauer testen. Bei der **aha-Fahrzeugschau** wird der tote Winkel kindgerecht erklärt, und bei den **Müllwagenrundfahrten** dürfen die Besucherinnen und Besucher sogar selbst einsteigen. Das BAK selbst kann mit dem **Bulli** erkundet werden. **Mountainbike-Touren** mit Guides führen auf den Südostberg, um **11, 13, 15 und 17 Uhr**. Lieber digital unterwegs? Um **10 und 12 Uhr** sind gemeinsame **Insta-Walks** über das Gelände möglich. Auf den Nordberg geht es zu Fuß oder mit dem Bus. Kinder können am Kletterberg hoch hinaus oder sich ins Sumo-Wrestling stürzen. Ein besonderes Highlight: ein Besuch der **Hundestaffel** des Polizeihunde-Vereins Hannover um **14 und 15 Uhr**. Für musikalische Unterhaltung sorgen von **11.30 bis 15.30 Uhr** die **Brassberries**.

Ab Hbf. Hannover: Stadtbahn 3 bis Altwarmbüchen Haltestelle "Opelstraße". Abfahrt alle 15 Min.: '08 / '23 / '38 / '53. Fahrtdauer 18 Min. Von dort weiter mit Shuttle-Verkehr. Letzte Abfahrt zur Verlosung: 17.02 Uhr (ab Haltestelle "Opelstraße"). Adresse: Opelstraße, Isernhagen (P & R ab A2-Center Parkplatz)

Fotos: aha, Veranstalter: Abfallwirtschaft Region Hannover





45 Hannover-Kirchrode

TAUBBLIND: ALLES, NUR NICHT STILL UND DUNKEL

Taub, blind und voller Lebensfreude: So sind die Bewohnerinnen und Bewohner des Deutschen **Taubblindenwerks**. In der größten Einrichtung für taubblinde und höresehbehinderte Menschen in Deutschland und Europa treffen Besucherinnen und Besucher auf starke Persönlichkeiten, die in einem professionellen und liebevollen Umfeld fast keine Einschränkungen erleben. Bei den **Führungen** um **11.30**, **14.30** und **16 Uhr** zeigen taubblinde Jugendliche und Erwachsene in Begleitung, wo sie lernen, leben und zur Arbeit gehen. Um **13 Uhr** findet eine Führung in **Gebärdensprache** statt.

Musik und Rhythmus gehören im Taubblindenwerk zum Alltag. Davon können sich Gäste um **11 und 14 Uhr** überzeugen, wenn taubblinde und höresehbehinderte Musikerinnen und Musiker der **Hausband „Turbulenzen“** spielen und die „Bourbon Skiffle Company“ für gute Laune sorgt. Ebenfalls um **11 und 14 Uhr** lädt der **Gebärdenorchester** zur offenen Probe. Dabei spüren Gehörlose die Musik über Vibration und begleiten den Text in Gebärdensprache. Mit einem Dolmetscher üben interessierte Hörende ein ausgewähltes Lied und führen es anschließend vor Publikum auf.

Für Kinder ist eine Hüpfburg, Kinderschminken und Entenangeln vorbereitet, beim Basteln können sie kreativ werden. Den ganzen Tag über verkauft der Werkstattladen „**Maulwurfshügel**“ Geschenkartikel aus Ton, Filz oder Papier, während Entdeckerinnen und Entdecker die einzigartige Einrichtung kennenlernen.

Ab Kröpcke: Stadtbahn 5 bis Haltestelle "Saarbrückener Straße". Abfahrt alle 15 Min.: '08 / '23 / '38 / '53. Fahrtdauer 13 Min. Von dort ca. 200 m Fußweg. Letzte Abfahrt zur Verlosung: 17.06 Uhr. Adresse: Albert-Schweitzer-Hof 27, Hannover

Foto: Deutsches Taubblindenwerk, Veranstalter: Deutsches Taubblindenwerk

46 H.-Gr. Buchholz

REISE IN DIE WELT DES HÖRENS

Ohren sind kleine Wunderwerke – aber wie funktionieren sie eigentlich? Das erklären die Expertinnen und Experten vom **Deutschen Hörzentrum Hannover der MHH**. Von **11 bis 15 Uhr** können Kinder hier ihre Ohren „vertauschen“ oder beim **Riech- und Schmecktest** ihre Sinne schärfen. Auf Erwachsene warten **kostenfreie Hörtests** und Simulationen, die zeigen, wie viel Schwerhörige noch von einem Gespräch verstehen. Im „Labor“ lernen sie außerdem, wie **Hi-tech-Systeme** das Hörvermögen wieder herstellen können.

Ab Kröpcke: Stadtbahn 4 bis Haltestelle "Medizinische Hochschule Hannover". Abfahrt alle 15 Min.: '00 / '15 / '30 / '45. Fahrtdauer 14 Min. Von dort ca. 100 m Fußweg. Letzte Abfahrt zur Verlosung: 17.14 Uhr. Adresse: Karl-Wiechert-Allee 3, Hannover

Foto: DHZ der MHH, Veranstalter: Deutsches Hörzentrum



47 Hannover-Nordstadt

HANNOVER TRIFFT CHINA

Für eine Tour nach China genügt eine Fahrt zur **Leibniz Universität Hannover**. Die **Region Hannover** verkauft dort **Kalligrafien** und **Malereien** aus der **Partnerstadt Lu'an** zugunsten der HAZ-Weihnachtshilfe (nur Barzahlung). **Chinesisch-Schnupperkurse**, **klassische Musik**, eine **Teazeremonie** und viele **Mitmachaktionen** des **Leibniz-Konfuzius-Instituts Hannover** erwecken von **10 bis 18 Uhr** den Geist Chinas. Die Universität stellt Poster aus und informiert über ihre **China-Projekte**.



Ab Kröpcke: Stadtbahn 4 und 5 bis Haltestelle "Schneiderberg/Wilhelm-Busch-Museum" oder Stadtbahn 6 und 11 bis Haltestelle "Kopernikusstraße". Fahrtdauer 4 Min. Von dort ca. 500 / 650 m Fußweg. Adresse: ehem. Königlicher Pferdestall der Leibniz Universität Hannover, Appelstr. 7, Hannover

Foto: Bettina Grieb, Veranstalter: Leibniz Universität Hannover, Leibniz-Konfuzius-Institut Hannover e. V. und Region Hannover



48 Hannover-Nordstadt

MENSCHEN UND MASCHINEN

Maschinenarme, die Getränke verteilen, und Roboter, die per App lernen können – was die **roboterfabrik** in den Räumen der **Leibniz Universität Hannover** erschafft, ist verblüffend. Am Entdeckertag öffnet sie ihre Türen, mit der Unterstützung des **Roberta RegioZentrums** der Region Hannover.

Auf zwei Etagen zeigen die Schülerinnen, Schüler und Studierenden der roboterfabrik, was ihre Kreationen alles können und wie sie funktionieren. Sie stehen für Fragen zur Verfügung und erzählen von ihrer Arbeit mit der modernen Technik. Bei den **Vorführungen** können die Gäste den Maschinen bei der Arbeit zusehen – in der realen wie in der virtuellen Welt. Während einer der Roboter sich unters Volk mischt und Getränke verteilt, stellt ein anderer zusammen mit den menschlichen Gästen Anstecker her. Bei kleinen **Mitmachaktionen** heißt es **selbst ausprobieren!** Zwei verschiedene **Virtual Reality** Systeme vermitteln die Grundlagen der Robotik spielerisch. Im Roberta RegioZentrum können schon die Jüngsten anfangen, an kleinen mobilen **Robotiksystemen** zu erleben, wie man die komplexe Technik programmiert. Auch den Umgang mit dem **LötKolben** können sie hier ausprobieren.

Von **10 bis 18 Uhr** ist die aufregende Welt der Robotik geöffnet. Die Besucherinnen und Besucher können sich in dieser Zeit umsehen, ausprobieren und nachfragen. Der Eintritt ist **kostenlos**.

Ab Kröpcke: Stadtbahn 4 (Abfahrt alle 15 Min.: '14 / '29 / '44 / '59) und 5 (Abfahrt alle 15 Min.: '06 / '21 / '36 / '51) bis Haltestelle "Schneiderberg / Wilhelm-Busch-Museum". Fahrtdauer 4 Min. Von dort ca. 500 m Fußweg. Adresse: Appelstr. 11, Hannover

Foto: Daniel Vogl, Veranstalter: roboterfabrik und Roberta RegioZentrum

BLICK HINTER DIE KULISSEN: FÜHRUNGEN DURCH OPERN- UND SCHAUSPIELHAUS

Die **Staatstheater Hannover** öffnen Türen, die den Gästen sonst verschlossen bleiben. Beim Blick **hinter die Kulissen** von Oper und Schauspielhaus warten spannende Geschichten und interessante Fakten über die Arbeit am Staatstheater.



Foto: Isabel Machado Rios

Wer das nicht verpassen will, sollte pünktlich sein. Die Führungen durch das **Opernhaus** starten um **12 und 15 Uhr**, die durch das **Schauspielhaus** um **14 und 16 Uhr**. Pro Führung gibt es nur **25 Plätze!** Die Anmeldung erfolgt am Stand des Schauspiels auf dem Opernplatz. Dort ist auch der Treffpunkt für die Teilnehmerinnen und Teilnehmer, jeweils 15 Minuten vor Beginn.



Photospecialist ist jetzt Kamera Express Der Foto- und Videospezialist

Besuchen Sie unseren Superstore in der Sutelstrasse 2, 30659 Hannover.
Montag bis Samstag von 10.00 - 19.00 Uhr. Sonntags geschlossen.



TIEFPREISGARANTIE

OBER 42.000
PRODUKTE AUF LAGER

5 JAHRE
GARANTIE

FACHBERATUNG



ENTDECKERTAGS- WARMUP AM KRÖPCKE

SAMSTAG 7. SEPTEMBER 2019

Moderation: **Matthias Apitz**

14.00 Uhr **Lennart Smidt Trio – „Urban Garden“**
Organische Arrangements
mit Einflüssen von Afrobeat
und Brazilian Jazz

14.45 Uhr Pause

15.00 Uhr **Emil Moise**
Salsa Dance Academy

15.30 Uhr Pause

15.45 Uhr **Lennart Smidt Trio – „Urban Garden“**

16.30 Uhr HAZ-Stadtwette zum 70.
Geburtstag mit Live-Musik
von **John Winston Berta**

Präsentiert von: **Hannoversche Allgemeine** 

Fotos: (von oben): Lennart Smidt Trio (Foto: Lennart Smidt),
Emil Moise (Foto: Gudrun Hartwig), John Winston Berta
(Foto: Reinhard Weber)



HIGHLIGHTS AM SONNTAG, 8. SEPTEMBER

▶ **LOTTE**

18.10 - 19.00 Uhr Regionsbühne

▶ **JAZZKANTINE**

17.30 - 19.00 Uhr Jazzbühne

▶ **KUERSCHE**

11.00 - 11.30 Uhr Regionsbühne
17.00 - 18.00 Uhr Kulturbühne

▶ **DIE PHYSIKANTEN**

15.10 - 16.15 Uhr Regionsbühne

▶ **LAURA LATO**

11.20 - 11.50 Uhr Regionsbühne
15.40 - 16.40 Uhr Kulturbühne



Fotos: (von oben): Lotte (Foto: Kai Marks), Jazzkantine
(Foto: Marc Stantien), Kuersche (Foto: Mike Blume),
Die Physikanten (Foto: Wolfgang Herzberg),
Laura Lato (Foto: Anelia Janeva)



REGION HANNOVER – GANZ ZENTRAL

Auf dem Opernplatz präsentiert sich, neben den Unternehmen und Kommunen, auch die Region Hannover mit ihren Fach- und Servicebereichen: Ob Soziales, Naherholung, Naturpark Steinhuder Meer, Verkehr, politische Bildung, Hörregion, Gesundheit oder Sozialpädiatrie und Jugendmedizin – die Regionsverwaltung ist mit vielen Aufgaben an einem Ort. Auch der Fachbereich Personal ist mit dabei und informiert persönlich über die Berufsbilder und Ausbildungsangebote der Region Hannover.

INFORMATION & FUNDBÜRO

Wo ist welcher Stand zu finden? Wann spielt wer auf welcher Bühne? Wie funktioniert die Verlosung noch gleich? Antworten auf diese und weitere Fragen rund ums Entdeckerfest bekommen Besucherinnen und Besucher an der zentralen Information, schräg vor der Hauptbühne auf dem Opernplatz. Hier ist auch ein Fundbüro eingerichtet. Wenn etwas fehlt oder gefunden wird, kann es hier abgegeben werden.



Fotos: Sportregion Hannover

SPORTMEILE

Mehr als **30 sportliche Stationen** sind auf der **Georgstraße** zwischen Aegi und Baringstraße zum Aktiv-Werden einsatzbereit. Hier präsentieren sich die Sportvereine aus der **SportRegion Hannover**. Mit ihnen können Besucherinnen und Besucher Sportarten ausprobieren, die sie schon immer testen wollten – oder vielleicht gar nicht kannten. Zur Wahl stehen Aktivitäten wie Judo, Basketball und Fußball, aber auch weniger verbreitete Sportarten wie Pétanque. Außerdem besteht die Möglichkeit, Disziplinen für das **Deutsche Sportabzeichen** zu absolvieren.

Kinder können den **Sport-Führerschein** machen. Alle sportlichen Teilnehmerinnen und Teilnehmer können am Infoboth der SportRegion, direkt an der Sportbühne, einen **Preis gewinnen**. Sonderpunkte gibt's beim **„Sport für Familien“**: Hier können Kinder gemeinsam mit den „Großen“ verschiedene Übungen ausführen. Auf der Sportbühne erwartet die Gäste ein spannendes Programm: vielfältige **Tanzshows** von Square Dance über Rollstuhl-Tanz bis hin zu Country Western Tänzern, **Turn- und Akrobatikaufführungen** und **actionreiche Kampfkunst**.

INKLUSION AUF DEM ENTDECKERFEST

Beim Entdeckerfest sollen alle dabei sein können – ganz gleich, ob mit Behinderung oder ohne. Diese und viele weitere **Angebote** warten auf dem Entdeckerfest: Der Verein Mittendrin Hannover e.V. entdeckt mit den Gästen die Themen **Inklusion und Behinderungen** spielerisch. Bei der Gesundheitswirtschaft Hannover e.V. werden **Rollstühle getestet**, die Hannoverschen Werkstätten verkaufen ihre **handgefertigten Produkte**. Durch **Mitmach-Aktionen** will die Lebenshilfe Hannover gemeinsam mit den Besucherinnen und Besuchern **Barrieren überwinden**. Der Paritätische Wohlfahrtsverband Niedersachsen e.V. zeigt eine spannende **Foto- und Video-Ausstellung** über junge Menschen, die mit einer Behinderung leben. Auf der Sportmeile stellen sich außerdem **Vereine** vor, in denen Menschen mit Behinderungen **aktiv** sind, zum Beispiel die Rolling Chairs aus Isernhagen oder der Behinderten-Sportverband Niedersachsen e.V.

ELEKTRISCHER FAHRSPASS AUF DER E-MOBIL-MEILE

Sie sind nicht nur emissionsfrei, leise und komfortabel – sie machen auch Spaß: **E-Fahrzeugen** gehört die Zukunft. Auf der E-Mobil-Meile fährt am Entdeckertag alles vor, was der Markt zu bieten hat. Auf dem gewohnten Parcours, der Georgstraße, wurde es zu eng. Deshalb werden die umweltfreundlichen Gefährte erstmals auf der Breiten Straße und Teilen des Aegis präsentiert.

Die **Klimaschutzagentur** und die **Region Hannover** richten die E-Mobil-Meile zusammen mit der **ÜSTRA** aus. Das Verkehrsunternehmen zeigt einen modernen **E-Bus**, einen **BMW i3** und ein **E-Fahrrad**. Auch **enercity** ist auf der E-Mobil-Meile mit dabei, bietet Probefahrten an und informiert zum Thema Ladeinfrastruktur sowie deren Ausbau.

Der Carsharing-Anbieter **stadtmobil** erklärt, wie er sein Angebot nachhaltig ausbaut. Mit dem Teilprojekt „stadtmobil elektrisch“ ist Stadtmobil Projektpartner bei H-stromert, einer Initiative der Landeshauptstadt Hannover.

Auch die Klimaschutzagentur und der **TÜV Nord** bauen Info-Stände auf. Zahlreiche bekannte **Autohäuser** aus der Region zeigen, was sie zum Thema E-Mobilität beisteuern. Ein besonderes Highlight: ein innovatives **Wasserstoff-Fahrzeug**.

Natürlich darf auch fleißig ausprobiert werden, zum Beispiel **Pedelecs, Lastenräder** und diverse **E-Scooter-Modelle**.

Auf der E-Mobil-Meile werden die Besucherinnen und Besucher des Entdeckertages fündig, die sich eine für **zukunftsgerichte Mobilität** und eine **klimafreundliche Verkehrswende** interessieren.



Fotos: Klimaschutzagentur Region Hannover GmbH



**Persönlich
kompetent,
vielseitig.**

Tickets & Gutscheine
für alle aktuellen
Veranstaltungen

Seien Sie live dabei! Alle Stars jetzt in den HAZ/NP Ticketshops

Tickets bekommen Sie hier:

HAZ/NP Ticketshops in Hannover

im **üstra Kundenzentrum**, Karmarschstr. 30/32
in der **Galeria Kaufhof**, Ernst-August-Platz 5
im **Theater am Aegi**, Aegidientorplatz 2

HAZ/NP Geschäftsstellen

Hannover, Lange Laube 10
Barsinghausen, Marktstraße 10
Burgdorf, Marktstraße 16
Laatzen, Albert-Schweitzer-Str. 1
Langenhagen, im CCL, Marktplatz 5
Lehrte, Zuckerpassage 4
Neustadt, Am Wallhof 1
Wunstorf, Mittelstraße 5

Telefonisch unter 0511/12123333
Online unter www.haz-ticketshop.de
und www.np-ticketshop.de

HAZ TICKETS NP

POWERED BY LAPORTE



Moderation: Jan Egge Sedelies

- 10.00 Uhr **Programm-Beginn** des 32. Entdeckertages der Region Hannover **mit Jan Egge Sedelies**
- 10.10 Uhr **BrassWoofers** – Handgemachter Brassband-Sound
Umbau/Soundcheck
- 10.40 Uhr **Kuersche** – Kult-Indie-Pop aus Hannover
- 11.00 Uhr **General Michael Obentraut und Gefolge**
Umbau/Soundcheck
- 11.30 Uhr **Laura Lato** – Stolz. Feminin. Und ungeheuer zielstrebig. Moderner und durchschlagkräftiger Pop.
Umbau/ Soundcheck
- 11.50 Uhr **Eisbrecher**
Großartige Inklusion, die wirklich rockt!
Umbau/Soundcheck
- 13.10 Uhr **Guacamole AQUI** – „Mariachi Garage“ oder „Nordic Salsa“ von der Latin-Kultband aus Linden.
- 13.30 Uhr **Talk Time** – Entdecken! Forschen! Wissen schaffen!
- 14.00 Uhr **Guacamole AQUI**
HAZ Regionsquiz
Umbau/Soundcheck
- 14.15 Uhr **Gottfried Wilhelm Leibniz**
- 14.45 Uhr **Die Physikanten** – Die interaktive Wissenschaftsshow
- 14.50 Uhr **Talk**
- 15.05 Uhr **Die Physikanten** – Die interaktive Wissenschaftsshow
- 15.10 Uhr **HAZ Regionsquiz**
- 15.40 Uhr **GOP** – Künstleract aus der aktuellen Show „Keine halben Sachen“
Umbau/ Soundcheck
- 16.20 Uhr **Vinh Khuat** – Loopstation Worldchampion
Umbau/ Soundcheck
- 16.30 Uhr **Große Entdeckertagsverlosung**
- 16.45 Uhr **Lotte** – Power-Pop mit Individualität
Umbau/ Soundcheck
- 17.00 Uhr **Ende des Programms**
- 17.30 Uhr
- 18.00 Uhr
- 18.10 Uhr
- 19.00 Uhr

Änderungen vorbehalten

Präsentiert von: **Hannoversche Allgemeine**

Fotos: (von oben) BrassWoofers (Foto: Brass Woofers), Laura Lato (Foto: Anelia Janeva), Guacamole AQUI (Foto: Guacamole AQUI), Die Physikanten (Foto: Wolfgang Herzberg), Vinh Khuat (Foto: Vinh Khuat), Lotte (Foto: Kai Marks)





Foto: stock.adobe.com – Mike Fouque

Sparkassen-LAUFPASS 2019 DER REGION HANNOVER

Die Läufe ab August:

24.08.19	3. Charitylauf Koldingen	28.09.19	18. Vinnhorster Volkslauf Hannover
25.08.19	16. Eilenriederennen Hannover	03.10.19	18. Benther-Berg-Lauf 2019
01.09.19	39. Intern. Steinhuder-Meer-Lauf	05.10.19	9. Burgdorfer-Spargel-Lauf
06.09.19	18. Lehrter-City-Abendlauf	06.10.19	14. Wettberger Volkslauf
07.09.19	10. Eichenparklauf	19.10.19	18. VL um den AWB See
13.09.19	17. Sportcheck Nachtlauf Hannover	20.10.19	28. Ricklinger Volkslauf
15.09.19	6. Stadtbezirkslauf Ahlem, Badenstedt, Daverstedt	27.10.19	12. Bothfelder Waldlauf
22.09.19	22. Hiddorfer Rübenlauf	10.11.19	43. Hermann-Löns-Park-Lauf
27.09.19	15. Eilenriede-Fünfer	08.12.19	42. Mühlenberger Nikolauslauf
		31.12.19	16. Silvesterlauf Hannover



Moderation: Gerd Kespohl

- 10.45 Uhr **Üstra Blaskapelle**
Swing
 - 11.45 Uhr Umbau/Soundcheck
 - 12.00 Uhr **Lennart Smidt Trio – „Urban Garden“**
Organische Arrangements mit Einflüssen von Afrobeat und Brazilian Jazz
 - 13.00 Uhr Umbau/Soundcheck
 - 13.30 Uhr **The Stomping Sugar Group**
Swing der dreißiger Jahre, Lindy Hop zum Tanzen und Zuhören
 - 14.50 Uhr Umbau/Soundcheck
 - 15.15 Uhr **150 Café Kröpcke**
 - 15.35 Uhr **Joanna Dudkowska Band**
Kombination aus Jazz, Funk, R&B und Rock mit Elementen klassischer Musik
 - 17.00 Uhr Umbau/Soundcheck
 - 17.30 Uhr **Jazzkantine**
Die Köche aus der Löwenstadt Braunschweig bitten 2019 zu ihrem exquisiten Jubiläumsmenü. Jazz und HipHop. Musik für offene Herzen
 - 19.00 Uhr Ende des Programms
- Änderungen vorbehalten

Präsentiert von:



Fotos: (von oben) Bläserchester der ÜSTRA (Foto: Christian Stahl), Lennart Smit Trio (Foto: Lennart Smidt), The Stomping Sugar Group (Foto: The Stomping Sugar Group), Joanna Dudkowska (Foto: Joanna Dudkowska), Jazzkantine (Foto: Marc Stantien)





Moderation: **Matthias Apitz**

- 12.00 Uhr **Kinder- und Jugendcircus Bunttropfen**
30 Jahre Circus Bunttropfen – Auszüge aus dem Jubiläumsprogramm
- 12.45 Uhr **Duo DelicARTé**
Artistik
- 13.30 Uhr **Kinder- und Jugendcircus Bunttropfen**
- 14.15 Uhr **TSV Mühlenfeld**
Hip Hop
- 15.00 Uhr **Kinder- und Jugendcircus Bunttropfen**
- 15.45 Uhr **TSV Phoenix Hannover e.V.**
Line Dance – DisocFox – Hip Hop
- 16.30 Uhr **Kinder- und Jugendcircus Bunttropfen**
- 17.00 Uhr Ende des Programms

Änderungen vorbehalten

Kinder- und Jugendcircus
BUNTTROPFEN

Fotos: (von oben) Circus Bunttropfen (Foto: Circus Bunttropfen), Duo DelicARTé (Foto: Paul Griffioen), TSV Phoenix Hannover (Foto: Harald Voigtländer)



Moderation: **Sonja Wendt/Philipp Westphal**

- 11.00 Uhr Begrüßung
- 11.05 Uhr **Bruno Breitklops** – Klamaukrock
- 11.35 Uhr Umbau/Talk
- 11.45 Uhr **Mit High Heels auf dem Jakobsweg 1**
Theaterstück mit Tanz
- 12.00 Uhr Umbau/Talk
- 12.10 Uhr **GrooveChor**
Fetzig Sounds mit Energie und Spaß
- 12.45 Uhr Umbau/Talk
- 12.55 Uhr **Mit High Heels auf dem Jakobsweg 2**
Theaterstück mit Tanz
- 13.10 Uhr Talk
- 13.20 Uhr **GrooveChor**
- 13.55 Uhr Umbau/Talk
- 14.05 Uhr **Mit High Heels auf dem Jakobsweg 3**
Theaterstück mit Tanz
- 14.20 Uhr Umbau/Talk
- 14.40 Uhr Pause
- 15.20 Uhr Umbau/Talk
- 15.40 Uhr **Laura Lato** – Stolz. Feminin. Und ungeheuer zielstrebig. Moderner und durchschlagkräftiger Pop.
- 16.40 Uhr Umbau/Talk
- 17.00 Uhr **Kuersche** – Kult-Indie Pop aus Hannover
- Ca. 18.00 Uhr Ende des Programms

Änderungen vorbehalten

Fotos: (von oben) Bruno Breitklops (Foto: Bruno Breitklops), GrooveChor (Foto: Anna-Lydia Henkel), Laura Lato (Foto: Anelia Janeva), Kuersche (Foto: Mike Blume)





Moderation: Erwin Kania

- 11.30 Uhr **Jesus und Raul**
Oldies und Kultsongs
- 12.30 Uhr **Big Brandy and the Dominos**
Boogie und Rock'n'roll
- 13.30 Uhr **Greenriver Band**
Songs von Creedence Clearwater Revival
- 14.30 Uhr **Jesus und Raul**
- 15.30 Uhr **Greenriver Band**
- 16.30 Uhr **Big Brandy and the Dominos**
- 17.10 Uhr **Bluescase**
Blues-Rock – authentisch und groovy
- 18.10 Uhr Ende des Programms

Änderungen vorbehalten

Präsentiert von:  **Rupp Bräu**

Fotos: (von oben) ValentinValkov – stock.adobe.com, Green River Gang (Foto: Green River Gang), ValentinValkov – stock.adobe.com, furtseff – stock.adobe.com



Moderation: Oliver Schipper

- 11.00 Uhr **Die Bootsmänner Hannover e.V.**
Geschichten und Musik vom Meer

Regionskinderprogramm

- 12.00 Uhr **Thommis Kinderkiste**
- 12.35 Uhr **Max der kleine Dino**
„Überflieger-Tour – Das Familienkonzert 2019“
- 13.10 Uhr **Thommis Kinderkiste**
- 13.45 Uhr **Max der kleine Dino**
- 14.15 Uhr **Duotone** – Musicals
- 14.35 Uhr **Matthias Jung** – Comedy
- 14.55 Uhr **Thorsten Hitschfel** – Musikkabarett
- 15.15 Uhr **Duotone**
- 15.35 Uhr **Entdeckertags-Gesprächsrunde**
- 15.50 Uhr **Matthias Jung**
- 16.10 Uhr **Peat the Beat** – Mouthpercussion
- 17.00 Uhr **Agent Dee** – legendäre Rock und Popmusik
- 18.00 Uhr Ende des Programms

Änderungen vorbehalten

Präsentiert von: Die KleinkunstBühne



Fotos: (von oben) Max der kleine Dino (Foto: Thorsten Kremer), Thommi Baake (Foto: Baake), Duotone (Foto: Kohai Hirotsu), Thorsten Hitschfel (Foto: Hitschfel), Agent Dee (Foto: A.D.)





Moderation: Björn Stack

- 10.15 Uhr **UBC Tigers Cheerleader**
Cheerleading
- 10.30 Uhr **Small Town Line Dancer**
Line Dance
- 10.45 Uhr **VfL Eintracht Hannover**
„Die Tanzfamilie“
- 11.00 Uhr **SC Langenhagen**
Showakrobatik
- 11.15 Uhr **Rolling Chairs Isernhagen**
THE FEARLESS – Rollstuhltanz
- 11.30 Uhr **VfL Eintracht Hannover**
Hoop Dance
- 11.45 Uhr **Hannover 96**
UrbanCross – DTB 4XF Crosstraining
- 12.00 Uhr **TSC Lehrte**
Square Dance
- 12.15 Uhr **Hannoversche Musterturnschule**
„Herz Mut Talent“ – Kinder-Turnshow
- 12.30 Uhr **Bewegtes e.V.**
Tap Up – Steptanz
- 12.45 Uhr **Karate-Dojo Hannover**
Gemeinsam stark – Gewaltprävention bis
Turniersport
- 13.00 Uhr **Hannoversche Musterturnschule**
Happy Dancers – Jazz Dance
- 13.15 Uhr **1. Tanzsportzentrum des TKH**
Lateinamerikanischer Turniertanz
- 13.30 Uhr **Hochschulsport Hannover**
Orientalischer Tanz
- 13.45 Uhr **VfL Eintracht Hannover**
Gerätturnen
- 14.00 Uhr **Vahdet SKV Hannover**
Taekwondo Powerkids – Klein aber stark
- 14.15 Uhr **KG Eugenesen Alaaf**
Jugend Showtanz & Minis

- 14.30 Uhr **Nordstädter Turnverein**
TREIBSAND & SANDSTURM –
Jazz & Modern Dance
- 14.45 Uhr **CircO Hannover**
MarManKi – Zirkus, Akrobatik, Jonglage
- 15.00 Uhr **Tanz Sport Club in Hannover**
Rollitanz – Standard & Latein
- 15.15 Uhr **1. Hann. Cheerleader Verein**
HCV Allstars – Cheerleading
- 15.30 Uhr **Stiftung Hannoversche Volksbank**
Bewegungs-Pass der SportRegion
- 15.45 Uhr **Turn Klubb zu Hannover**
DynaMix – Jazz Dance
- 16.00 Uhr **Hannover 96**
Tanzen in seiner Vielfalt
- 16.15 Uhr **Budo-Arts HANSU Showteam**
THAT'S TAEKWONDO – Kampfkunst
und Akrobatik
- 16.30 Uhr **Turn Klubb zu Hannover**
RED & MINI PEPPER, RED STARS –
Cheerleading
- 16.45 Uhr **TSV Mühlenfeld**
Hip Hop
- 17.00 Uhr **CaSa Hannover**
Capoeira Paixão – Brasilianische
Sportkultur
- 17.15 Uhr **Tanzclub Contrast**
Latein, Country Western & Modetänze
- 17.30 Uhr **SV Gehrden**
Dynamics Dancers – Jazz Dance
- 17.45 Uhr **Turn Klubb zu Hannover**
Aerobic-Turnen
- 18.00 Uhr Ende des Programms

Änderungen vorbehalten



Fotos: SportRegion Hannover



- Behindertensportverband Nds.
- BUDO-ARTS HANSU
- 1. Hann. Cheerleader Verein
- ACE – Autoclub Europa Kreisvorstand Hannover
- Aha Abfallwirtschaft Region Hannover
- Amnesty International
- Arbeiterwohlfahrt Region Hannover
- BDSM Beratungsstelle Hannover
- Behindertensportverband Niedersachsen
- Beratungszentrum Inklusion – Mittendrin Hannover e.V. – Verein für Inklusion
- Bildungsverein Soziales Lernen und Kommunikation e.V.
- Bundesnetzagentur Hannover
- CAN Freizeit und Bildung
- CVJM Hannover
- CircO Hannover
- CITIPOST
- Deutsche Bundesbank – Hauptverwaltung in Bremen, Niedersachsen und Sachsen-Anhalt
- Deutsch-Japanischer Freundeschaftskreis
- Deutsches Sportabzeichen Hannover
- Hannover-Hiroshima-Yukokai
- Diakovere
- Die Kampfkunstschmiede
- DIE RECKEN
- Digitale Macher
- DRK-Region Hannover
- Deutscher Tennisverein Hannover, Deutscher Hockey Club Hannover, Hockey-Club Hannover
- DümmerWeserLand Touristik
- Europäisches Informations-Zentrum (EIZ) Niedersachsen
- Förderverein Mausoleum Graf Carl von Alten
- Freundeskreis Hannover
- Full Moon Kids – Lego
- Gemeinde Wedemark
- Georgische Migrantinnen und Migranten (GeMi)
- Gesundheitswirtschaft Hannover
- GeTour
- Gutshof Rethmar
- GVH
- Hahne Obstplantage Gleidingen
- Hameln Marketing und Tourismus
- Hannah-Arendt-Schule
- Hannover 96
- Hannover Grizzlies
- Hannover Runners
- Hannover United
- Hannoversche Sportjugend
- Hannoversche Werkstätten
- Hannoverscher Wander- und Gebirgsverein
- Hannoversches Straßenbahn Museum
- Hildesheim Marketing
- infa 2019
- Ingenieure ohne Grenzen
- Interessenverband Mieterschutz
- JobCenter Region Hannover
- Jonah's Just Begun – Care Sanfilippo Foundation
- Judo-Region Hannover
- JugendSportNetzwerk im Stadtsportbund
- Klimaschutzagentur Region Hannover
- KRH Klinikum Region Hannover

- Kristall Therme Seelze
- KSG Hannover
- Kur- und Tourismusgesellschaft Staatsbad Nenndorf
- Lebenshilfe Hannover
- Legobus
- Leibniz Theater
- Lüneburger Heide
- MENTOR – Leselernhelfer Hannover
- Mittelweser-Touristik
- Nds. Fußballverband Kreis Region Hannover
- Nds. Ministerium für Bundes- & Europaangelegenheiten & Reg. Entwicklung
- Nds. Rugby Verband
- Niedersachsen Ticket
- Niedersächsische Landeszentrale für politische Bildung
- Ortsclub Region Hannover im ARCD
- Paritätischer Wohlfahrtsverband Niedersachsen
- Pestalozzi Stiftung Burgwedel
- Pétanque-Verband Region Hannover
- Philco MMA Team
- Planaktionsgruppe Hannover
- Polizeidirektion Hannover
- Polizeiinspektion Hannover-Mitte
- Polizei-Sportverein Hannover
- prisma, Fachstelle Sucht und Suchtprävention
- Regionssportbund Hannover
- Region Hannover – Gesundheit, Gremien/Politische Bildung, Hörregion, Jugendmedizin, Kommunikation, Naherholung, Naturpark, Personal, Soziales, Verkehr
- Robert-Enke-Stiftung
- Rolling Chairs Isernhagen
- RSG Langenhagen
- Schaumburger Land Tourismusmarketing
- Staatstheater Hannover
- Stadt Garbsen
- Stadt Laatzen
- Stadt Rehburg-Loccum
- Stadtentwässerung Hannover
- Stadtmobil Hannover
- Stadtsportbund Hannover
- Stattreisen Hannover
- Step Prävention der Drobs Hannover
- Stiftung Hannoversche Volksbank
- Tauchgruppe WASPO
- Theater Südstädter Komöd'chen
- Turn-Klubb zu Hannover
- Tourist-Information Stadthagen
- UBC Tigers Cheerleader
- Ukrainischer Verein in Niedersachsen
- Umweltzentrum Hannover
- UNESCO-Welterbe Fagus-Werk
- Üstra Hannoversche Verkehrsbetriebe
- VAHDET SKV
- Verband Hannoverscher Schützenvereine
- Verlagsgesellschaft MADSACK
- VfL Eintracht Hannover
- Weltvogelpark Walsrode
- Zahnmobil Hannover
- Zweckverband Aller-Leine-Tal

GEWINNE

- **Ein Jahr Busse und Bahnen im Großraum-Verkehr Hannover zum Nulltarif mit der MobilCard**
– gestiftet vom Großraum-Verkehr Hannover
- **Zweistündige Maschseerundfahrt mit dem Solarschiff „Europa“ der ÜSTRA für 20 Personen inklusive Kaffee und Kuchen**
– gestiftet von der ÜSTRA Hannoversche Verkehrsbetriebe AG
- **Zweistündige Straßenbahn-Oldtimerfahrt durch Hannover**
– gestiftet von ÜSTRA Hannoversche Verkehrsbetriebe AG
- **Ein Reisegutschein im Wert von 200 Euro**
– gestiftet vom ADAC Niedersachsen/Sachsen-Anhalt e.V.
- **Eintägiges Brau-Seminar für vier Personen bei Rupp Bräu**
– gestiftet von der Rupp-Bräu GmbH
- **Ein ADAC Pkw-Intensivtraining**
– gestiftet vom ADAC Fahrsicherheits-Zentrum Hannover/Laatzen GmbH
- **Eine Übernachtung für vier Personen im Hotel Fuchsbachtal in Barsinghausen**
– gestiftet von der regiobus Hannover GmbH
- **Eine Familien-Jahreskarte (ZooCard) für den Erlebnis-Zoo Hannover**
– gestiftet von der Zoo Hannover GmbH
- **Eine 90-minütige Kutschfahrt durch Rehburg-Loccum für bis zu sechs Personen**
– gestiftet von der Stadt Rehburg-Loccum
- **„Expedition ins Bierreich“: Brauereiführung mit anschließender Brauhaus-Vesper im Brauhaus Ernst August und gemütlichem Ausklang für sechs Personen**
– gestiftet von der Brauhaus Ernst August GmbH & Co. KG
- **Ein Besuch des GOP Varieté-Theater für zwei Personen inklusive Zwei-Gänge-Menü**
– gestiftet von GOP Entertainment Group GmbH & CO. KG GOP
- **Vier Gutscheine für das Familienstück „Ronja Räubertochter“**
– gestiftet von der Niedersächsischen Staatstheater Hannover GmbH
- **Kulturbox des Schloss Landestrost mit 2 Konzertkarten für „Moonlight Swing“ und ein Flasche Schloss Landestrost-Sekt**
– gestiftet vom Team Kultur der Region Hannover

Änderungen vorbehalten. Die aktuelle Gewinnliste wird unter www.entdeckertag.de veröffentlicht. Der Rechtsweg ist ausgeschlossen.

... UND SO GEHT'S:

An allen **49 Zielen** am Entdeckertag hängt eine **Preisfrage** aus, die es zu beantworten gilt. Welche der Fragen Sie – hoffentlich richtig – beantworten möchten, können Sie sich aussuchen. Füllen Sie den Losabschnitt „MEINE GEWINN-CHANCE 2019“ auf dieser Seite leserlich mit Name, Anschrift, Nummer der Tour und der richtigen Antwort aus. Coupon ausschneiden oder die Seite heraustrennen, und dann ab damit in die **große Lostrommel**. Die finden Sie an der **zentralen Information der Region Hannover**, gleich neben der Hauptbühne auf dem Opernplatz in Hannover.

Damit Ihre Gewinnchance auch rechtzeitig in der Lostrommel landet, werfen Sie Ihren Coupon bitte **bis spätestens 17.50 Uhr** ein. Um 18 Uhr werden die Hauptpreise live auf der Bühne der Region Hannover gezogen. Nicht anwesende Gewinnerinnen und Gewinner werden von uns benachrichtigt.

Achtung: Eine **Mehrfachteilnahme ist nicht möglich**. Werden bei der Verlosung Teilnehmerinnen und Teilnehmer mehrfach gezogen, so sind sie disqualifiziert.

Die Daten werden nicht gespeichert, die Coupons nach der Ziehung vernichtet.

MEINE GEWINN-CHANCE 2019

Name

Straße

Wohnort

(bitte gut leserlich in Druckbuchstaben)

Ich war auf Tour Nr.

MEINE LÖSUNG LAUTET:



TAGESGRUPPENTICKET
für max. 5
Personen nur 10,40 €
TAGESEINZELTICKET
nur 5,60 €

Am 8. September 2019 können Sie von früh morgens bis spät in die Nacht mit den GVH TagesTickets zum Ein-Zonen-Preis – auch Tickets S zum Ein-Zonen-Preis – ausnahmsweise mit allen Bussen & Bahnen im gesamten GVH-Verkehrsgebiet und darüber hinaus unterwegs sein:

In den **Nahverkehrszügen** der Deutschen Bahn (RegionalBahn, Regional-Express, S-Bahn), der WestfalenBahn, des metronom und des erixx auf den Strecken von Hannover nach Alfeld, Bad Münder und Hameln, Bückeburg, Celle und Eschede, Hameln, Peine sowie nach Hohenhagen.

Die TagesTickets gibt es bei allen GVH-Fahrkarten-Verkaufsstellen, bei den Fahrkartenausgaben der DB im GVH-Verkehrsgebiet, bei den Fahrerinnen und Fahrern der Busse der regiobus und ÜSTRA sowie aus den Fahrkartenautomaten der DB, des metronom, der WestfalenBahn und der ÜSTRA.

Bei den DB-Automaten im GVH (nicht in den Außenringen) wählen Sie: GVH >> Zonen Schnellwahl >> 1 Zone >>GVH TagesEinzelTicket 1 Person oder GVH TagesGruppenTicket 5 Personen;

Bitte vergessen Sie nicht, das Ticket am Entdeckertag zu entwerthen.

Achtung: Die Tickets aus den Fahrkartenautomaten der ÜSTRA und bei den Busfahrerinnen und Busfahrern gelten nur für den sofortigen Fahrtantritt.

Sie können auch bequem von zuhause oder unterwegs und ohne Bargeld online GVH Tickets über die GVH App oder GVH.de kaufen.

GVH TagesTickets für den Entdeckertag sind auch in folgenden Verkaufsstellen erhältlich:

	Montag-Freitag	Samstag
Tourist-Information Bad Münder	10.00-12.00, 14.00-16.00	10.00-12.00
DB Reisezentrum Bückeburg	8.30-13.00, 14.00-18.30	8.30-13.00
DB Reisezentrum Celle	7.00-18.00	8.00-13.30
DB Reisezentrum Hameln	7.00-18.00	8.00-14.00
DB-Reiseagentur Rosenthal, Peine	5.00-18.00	08.15-13.00
metronom Agentur Alfeld	7.00-10.00, 11.00-14.30	

Unser Tipp: Tickets rechtzeitig besorgen.

ÖFFENTLICHE VERWALTUNG REGION HANNOVER

OB DUALES STUDIUM ODER AUSBILDUNG...

Kommt zur Region Hannover!



Bachelor of Arts –
Allgemeine
Verwaltung oder
Verwaltungs-
betriebswirtschaft

VERANTWORTUNG:

Wir sorgen für das Wohl
von 1,2 Millionen Menschen



Ausbildung zur /
zum Verwaltungs-
fachangestellten

VIelfALT:

Hier arbeiten 3.000 Be-
schäftigte in ganz un-
terschiedlichen Berufen



Ausbildung Kauf-
leute für Büro-
management

VIELE CHANCEN:

Bei uns starten jedes Jahr
rund 100 Nachwuchskräfte



jede Menge weitere
Ausbildungsberufe



Foto: Christian Stahl

Bewerbungen an:
ausbildung@region-hannover.de

Region Hannover



GVH | App

TIER PARK BÜHNE



Jetzt mit
 **PayPal**
bezahlen!

Mit der GVH App passt's immer.

Egal ob Sie mit Ihrer Familie in den Tierpark fahren oder spontan ein Konzert in der Parkbühne besuchen: Mit der GVH App können Sie Ihre Fahrkarte jetzt noch schneller und einfacher kaufen – **ganz ohne Registrierung.**

gvh.de