

35. Entdeckertag der Region Hannover



Foto: Jacob Lund – stock.adobe.com

Sonntag, 11. September 2022

OPERNPLATZ Hannover
11 – 19 Uhr

- ▶ Local Heroes Live:
Terry Hoax, Passepartout,
Ellingtones und viele mehr
- ▶ Sportarten zum
Ausprobieren
- ▶ Angebote zum
Mitmachen

Spannende **TOURENZIELE**
in der Region Hannover
und darüber hinaus



Das ganze Programm auf
www.entdeckertag.de



HANNOVER
ER

ÜSTRA regiobus BAHNEN
VERBUNDEN IM **GVH**



Region Hannover

INHALT

Grußwort des Regionspräsidenten	4
Leichte Sprache	6
Mit dem GVH unterwegs	8
Mit dem Fahrrad ans Ziel	9
Entdeckertagsziele	10

ENTDECKERFEST

Warmup am Samstag	28
Autofreier Sonntag	29
Bühnenprogramm	30
Sportbühne	32
Gewinnspiel	34

TOURENZIELE IN DER REGION HANNOVER

Touren

Barsinghausen Bergwerk und Bühne	12
Burgwedel Stadtfest	12
Garbsen Kultur vorm Rathaus	13
Gehrden Feiern auf dem Markplatz	13
Hannover Anglerverband	13
Hannover Arbeiter-Samariter-Bund	14
Hannover Bundesbank	14
Hannover Hörzentrum	14
Hannover Roboterfabrik	15
Hannover Stadtpark mit Maker Faire	15
Hannover Staatstheater	15
Hannover Schulbiologiezentrum	16
Hannover Südstädter Komöd'chen	16
Hannover Taubblindenwerk	16
Hannover Zoo	17
Isernhagen Wöhler-Dusche-Hof	17
Laatzen-Gleidingen Obstplantage	17
Neustadt Schloss Landestrost	18
Pattensen, Hemmingen, Laatzen Wanderung	18
Seelze Zeitreise	18
Sehnde Straßenbahnmuseum	19
Springe Akustische Stadtführung	19
Uetze-Hänigsen Draisine und Schienenbus	19
Uetze-Hänigsen Teerkuhlen	20
Wedemark-Elze Erntefest	20
Wedemark-Gailhof Kinderfest am JuGS	20
Wedemark-Resse MOORiZ	21
Wennigsen Alles auf K	21

Tourenziele in den Nachbarlandkreisen

Alfeld	22
Bad Nenndorf und Rodenberg	22
Bückeburg	22
Eschede	23
Hildesheim	23
Peine	23
Bad Rehburg	24
Samtgemeinde Rethem	24
Südheide	25

VORWORT



LIEBE EINWOHNERINNEN UND EINWOHNER,

zum **35. Mal** findet in diesem Jahr der Entdeckertag statt. Für mich ist es die erste Ausgabe als Regionspräsident und damit natürlich auch ganz persönlich eine besondere Veranstaltung. Das gilt aber auch für Sie. Denn nach zwei Jahren pandemiebedingter Pause können Sie sich in diesem Jahr auf das Comeback der großen Bühnen in der City der Landeshauptstadt freuen. Trotzdem bleibt der Geist des Entdeckertages unverändert. Denn unser Ziel ist es, dass Sie spannende Orte überall in der Region Hannover kennenlernen und auch Kultur – Musik, Theater, Lesungen – live und gemeinsam erleben. Unsere Mitveranstaltenden haben sich an insgesamt 37 Orten in der Region Hannover vielfältige Programme einfallen lassen. Ganz besonders freut mich auch, dass einige Nachbarlandkreise wieder Ausflugsziele anbieten.

Der Regionsentdeckertag hat sich längst als Fixpunkt im Veranstaltungskalender etabliert. Es ist ein Tag, der es allen Einwohnerinnen und Einwohnern ganz besonders einfach machen soll, unsere wunderschöne Region Hannover ganz bewusst zu entdecken – und das möglichst ohne eigenes Auto. Denn wir haben hier einen hervorragenden öffentlichen Personennahverkehr. Das merkt man natürlich vor allem, wenn man ihn nutzt. Und deswegen kommen Sie wie gewohnt am Entdeckertag zu allen Zielen mit dem Ein-Zonen-Tagesticket des GVH zum Preis von 6,10 Euro bzw. als Gruppenticket für fünf Personen zum Preis von 11,40 Euro. Aber es geht auch komplett emissionsfrei mit dem Fahrrad. Wer eine komfortable App dafür nutzen möchte, dem empfehle ich die Bike Citizens App. Die kostet nichts, hat viele Vorteile und navigiert Sie sogar von Ziel zu Ziel.





Wenn es am Sonntag, 11. September 2022, dann richtig losgeht, ist die Pandemie natürlich leider noch nicht vorbei. Ich bin davon überzeugt, dass Sie alle sich verantwortungsvoll verhalten und aufeinander achten. Das hat in den vergangenen Jahren sehr gut funktioniert. Deswegen trauen wir uns in diesem Jahr, die Veranstaltungen ohne vorherige Anmeldungen zu starten. Das gibt Ihnen noch mehr Spontaneität bei der Planung und vielleicht die Möglichkeit, das ein oder andere Ziel zusätzlich zu entdecken.

Ich bin in jedem Fall fest davon überzeugt, dass wir alle zusammen einen unvergesslichen Tag erleben werden – in der besten Region, die es in diesem Land gibt. Eines hat der Entdeckertag bisher immer geschafft: glückliche Gesichter bei den Kunstschaffenden und Ihnen, liebe Einwohnerinnen und Einwohner. Ganz viel Spaß beim Entdecken,



Ihr

A handwritten signature in black ink that reads "Steffen Knoch". The script is fluid and cursive.

Regionspräsident





Leichte Sprache

Am Sonntag, 11. September 2022, ist Entdecker-Tag.

Alle Menschen können Ausflüge machen.

Es gibt 37 Touren und Ausflugs-Tipps.

Überall gibt es etwas Besonderes zu entdecken.

Zu allen Orten kommt man mit dem Bus oder mit dem Zug.

Die Fahr-Karte ist billiger als sonst.

Man braucht nur ein Tages-Ticket für eine Zone.

Ein Ticket ist eine Fahr-Karte.

Das Tages-Ticket für 1 Person kostet 6,10 Euro. Es heißt Tages-Einzel-Ticket.

Es gibt auch ein Ticket für 5 Personen.
Das heißt Tages-Gruppen-Ticket.
Das Tages-Gruppen-Ticket kostet 11,40 Euro.

Alle Fahr-Karten gibt es bei der ÜSTRA.

Mit dieser Fahr-Karte dürfen Sie zu allen
Touren und Ausflugs-Tipps fahren.

Alle Touren und Ausflugs-Tipps sind auf
den nächsten Seiten beschrieben.

Und in Hannover ist ein großes Fest.

Auf Bühnen spielen Musik-Gruppen.
Sport-Gruppen führen Sport vor.

An vielen Ständen können Sie Rätsel
lösen oder basteln.

Das Fest kostet keinen Eintritt.

MIT DEM GVH UNTERWEGS

Mit der Tageskarte zum Ein-Zonen-Preis (A, B oder C) mit Bus und Bahn kreuz und quer durch die Zonen A bis C fahren sowie zu den Tourenzielen in den Zonen D bis F: Das geht am 11. September von früh morgens bis spät abends.

Die Tageskarte für eine Person kostet 6,10 Euro. Für bis zu fünf Personen lohnt sich die Tageskarte Gruppe für 11,40 Euro. Es kann auch ein Abschnitt einer 6er-Tageskarte A, B oder C genutzt werden.

Das Entdeckertags-Angebot gilt auch für die ermäßigte Tageskarte S zum Preis von 2,90 Euro – allerdings nur für Berechtigte.

Tageskarten erhalten Sie bei allen GVH-Fahrkarten-Verkaufsstellen sowie an den Fahrkartenautomaten der Start Niedersachsen Mitte (start), der Transdev Hannover, der metronom, der WestfalenBahn, des erixx und der ÜSTRA.

Nicht vergessen: Die Karte muss am 11. September abgestempelt sein. Wer eine Fahrkarte aus einem Automaten der ÜSTRA zieht, muss dies am Entdeckertag selbst tun, da die Fahrkarten nur zum sofortigen Fahr-antritt berechtigen.

Sie können GVH-Fahrkarten zudem bequem ohne Bargeld online über die GVH-App oder im Internet unter **www.GVH.de** kaufen. Fragen zur Tourenplanung beantwortet die GVH-Hotline unter Telefon (0511) 5 90 90 00 und am Entdeckertag selbst am Stand auf dem Opernplatz.



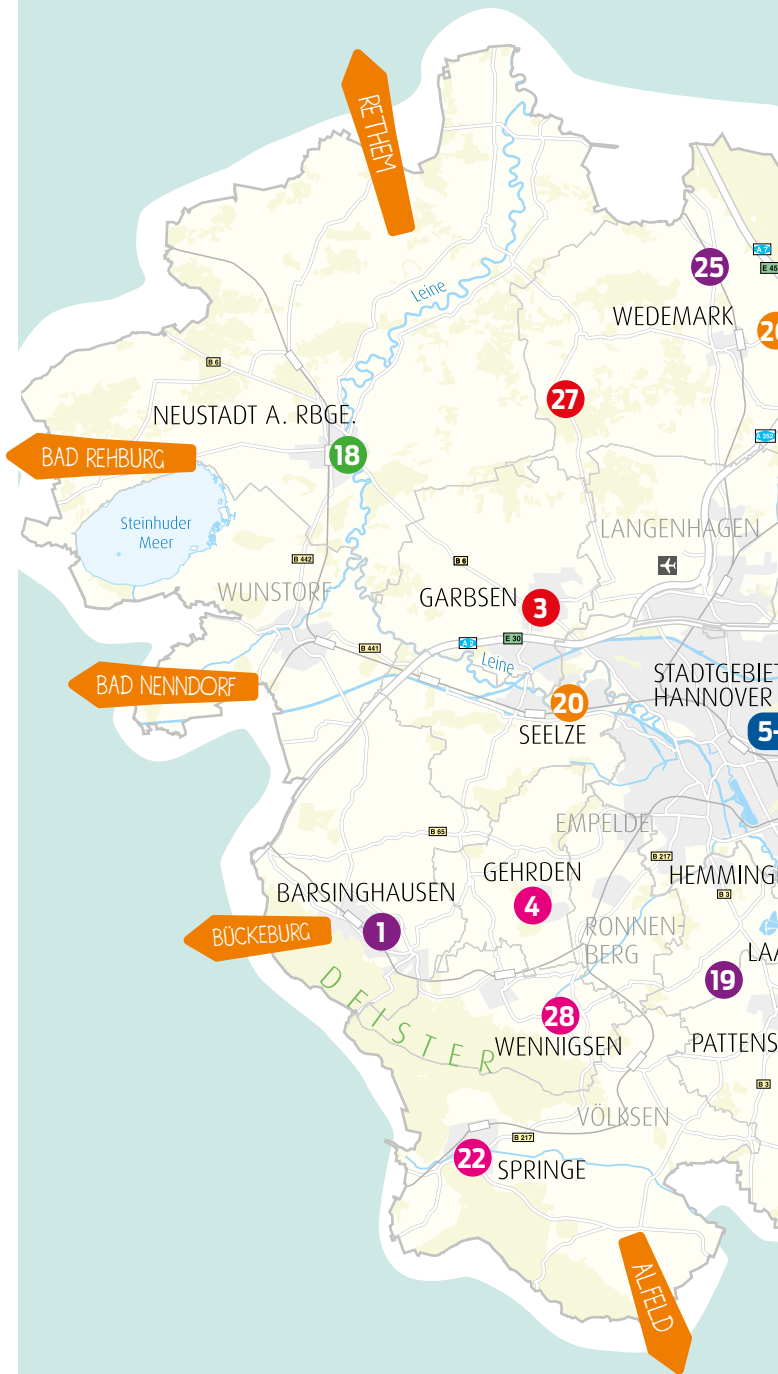
MIT DEM FAHRRAD ANS ZIEL

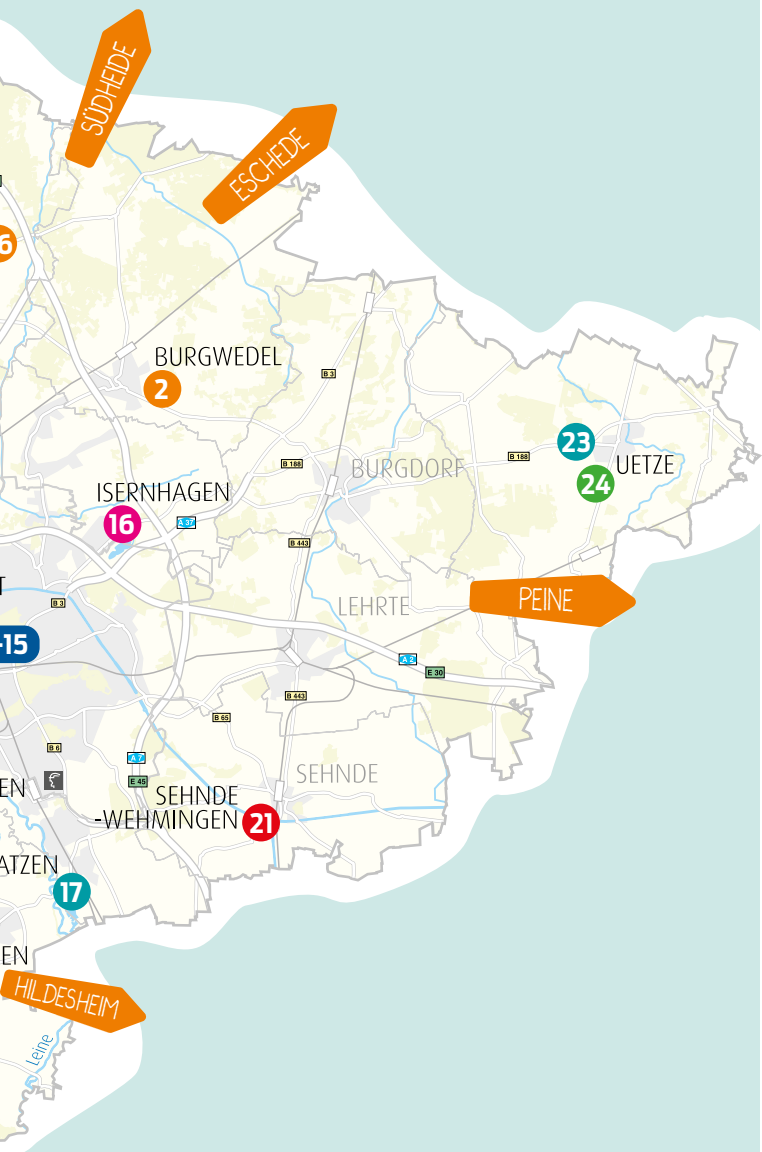


Für alle Radfahrerinnen und Radfahrer gibt es zum Entdeckertag einen besonderen Service: Alle Tourenziele sind auch mit der Bike Citizens App als Points of Interest (POI) zu finden. Für das Gebiet der Region Hannover kann die Karte kostenlos genutzt werden. Die Routen werden in Echtzeit berechnet und navigieren Sie fern vom Autoverkehr zum Ziel Ihrer Wahl. So geht's:

1. Laden Sie die Bike Citizens App auf Ihrem Smartphone herunter.
2. Erstellen Sie einen Account mit einem Nutzernamen, einem Passwort und Ihrer E-Mail-Adresse. Sie haben bereits einen Account? Melden Sie sich einfach mit Ihrem Nutzernamen an.
3. Layeransicht auf der Karte öffnen und Layer „Entdeckertag“ wählen. Jetzt werden Ihnen die Entdeckertagsziele in der Karte angezeigt.







ENTDECKERTAGSZIELE IN DER REGION HANNOVER



1 BARSINGHAUSEN – BERGWERK UND BÜHNE

Bergbaugeschichte hautnah erleben – die Chance bietet sich im Zechenpark in Barsinghausen. Ab 10 Uhr sind stündlich Einfahrten in das Besucherbergwerk Klosterstollen möglich (Eintritt 15 Euro, Kinder 10 Euro). Wer hinter die Kulissen der Deister-Freilicht-Bühne schauen will, kann das bei einer Führung um 10.30 Uhr und um 12 Uhr tun.

Hinterkampstraße 6, Barsinghausen | H: Barsinghausen/Klosterstollen, Busse 540, 560, 561 | H: Barsinghausen/Bahnhof, S-Bahn S1

2 BURGWEDEL – STADTFEST

Tanzshows, Live-Musik, Sportlerehrungen und verkaufsoffener Sonntag: Beim Stadtfest in Großburgwedel ist rund um den Alten Markt Programm. Eröffnet wird der Tag um 11 Uhr mit einem Open-Air-Gottesdienst. Das Event hat übrigens Tradition: Seit 1977 gehört das Stadtfest in den Kalender.

Am Markt, Großburgwedel | H: Großburgwedel/Am Markt, Busse 600, 620
H: Großburgwedel/von-Alten-Straße, Bus 630



3 GARBSEN – KULTUR VORM RATHAUS

Bühne frei! Garbsen zaubert am Entdeckertag in vielen Stadtteilen ein Kulturprogramm. Von 12 Uhr bis 17 Uhr stehen stündlich Künstlerinnen und Künstler auf der Bühne – zum Beispiel vor dem Garbsener Rathaus. Singer-Songwriter Kürsche ist mit neuer Band und Brass-Sektion zu Gast. Comedian Heinz Gröning, eigentlich gelernter Arzt, beweist mit seinem Programm, dass sich Comedy und Tiefsinn nicht ausschließen. Für eine Erfrischung lohnt ein Abstecher zum Blauen See.

Rathausplatz 1, 30823 Garbsen | H: Garbsen-Mitte/Rathaus, Busse 410, 420, 430

4 GEHRDEN – FEIERN AUF DEM MARKPLATZ

Familien willkommen: Der Gehrdenener Marktplatz verwandelt sich am Entdeckertag in eine Erlebniswelt mit Live-Musik, Hüpfburg, Spiel-, Mitmach- und Bastelaktionen für Kinder und jeder Menge Informationen rund um Klimaschutz und die Gehrdenener Geschichte. Von 10 bis 18 Uhr ist Programm. Nicht verpassen: Stadtführungen und Archivführungen um 11, 13 und 15 Uhr.

Marktplatz, 30989 Gehrden | H: Gehrden/Steintor, Busse 500, 532, 560, 561, 580

5 HANNOVER – ANGLERVERBAND

Gewässerschutz kann ganz schön spannend sein. Das erfahren Besucherinnen und Besucher beim Anglerverband Niedersachsen – und können unter anderem Bekanntschaft mit Rotzkopf, Mudchen und dem Gewitterfurzer schließen. Von 10 bis 15 Uhr stehen jeweils zur vollen Stunde Kurzvorträge auf dem Programm. In Schau-Aquarien tummeln sich Unterwasserbewohner, beim Angelspiel ist Geschicklichkeit gefragt.

Brüsseler Str. 4, 30539 Hannover | H: Stockholmer Allee, Stadtbahn 6



6 HANNOVER – ARBEITER-SAMARITER-BUND

Wie sieht ein Rettungswagen eigentlich von innen aus? Was darf ich auf keinen Fall vergessen, wenn ich erste Hilfe leiste? Diese und weitere Fragen beantwortet der Arbeiter-Samariter-Bund. Von 14 bis 17 Uhr ist auf dem ASB-Gelände ein Rettungsparcours aufgebaut, an dem Gäste Einblicke in den Alltag einer Hilfsorganisation gewinnen können. Richtig spannend wird es um 15.30 Uhr, wenn ein Erste-Hilfe-Einsatz simuliert wird.

Petersstraße 1-2, 30165 Hannover | H: Bahnhof Nordstadt, S-Bahnen S1, S2, S4, Stadtbahn 6, Bus 121

7 HANNOVER – BUNDESBANK

Goldbarren heben, Falschgeld erkennen, Geldpolitik verstehen – die Bundesbank öffnet am Entdeckertag ihre Türen. Ob „echte Blüten“, Kunstführungen oder geschredderte Geldscheine: Es gibt jede Menge zum Staunen. Wer noch Deutsche Mark zu Hause hat, kann sie zwischen 11 und 14 Uhr gegen Euro eintauschen. Dazu locken Musik im Innenhof, Spielangebote und ein Gewinnspiel.

Georgsplatz 5, 30159 Hannover | H: Aegidientorplatz, Stadtbahnen 1, 2, 4, 5, 6, 8, 11, Busse 100, 120, 200, 800



8 HANNOVER – HÖRZENTRUM

Nur vier Zentimeter lang, aber für Kommunikation und Orientierung unersetzbar: das Ohr. Warum Hören so wichtig ist und wie der Hörsinn künstlich ersetzt werden kann, verraten Ärztinnen und Ärzte des Deutschen Hörzentrums der Medizinischen Hochschule Hannover. Von 11 bis 15 Uhr nehmen sie die Besucherinnen und Besucher mit auf eine Reise in die Ohrmuschel und darüber hinaus.

Karl-Wiechert-Allee 3, 30625 Hannover | H: Medizinische Hochschule, Stadtbahn 4, Bus 123



9 HANNOVER – ROBOTERFABRIK

Professionelle Roboter, die auch von Laien programmiert werden können, virtuelle Robotikwelten mit VR-System erkunden und die aktuellen RoboCup-Weltmeister: Die „roboterfabrik“ in den Räumen der Leibniz Universität bietet auf zwei Etagen faszinierende Mitmachaktionen. Von 10 bis 17.30 Uhr können Jung und Alt in die faszinierende Welt der Robotik eintauchen.

Appelstr. 11, 30167 Hannover | H: Appelstraße, Stadtbahnen 4, 5

10 HANNOVER – STADTPARK MIT MAKER FAIRE

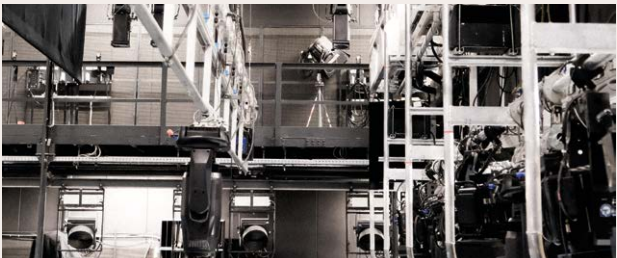
Die Maker Faire, die am Entdeckertagswochenende im HCC stattfindet, ist das Paradies für Tüftlerinnen und Schrauber. Wer nur mal schnuppern will, ist am Sonntag von 10 bis 18 Uhr im Fontänen-Garten des Stadtparks an der richtigen Adresse. Hier locken kostenfreie Mitmachaktionen rund um die Themen Elektronik, Modellbau und Handwerk sowie bekannte YouTuber aus dem „Do-It-Yourself“-Bereich. Wer mehr erleben will, zahlt 10 Euro Eintritt für das HCC.

Clausewitzstraße, 30175 Hannover | H: Hannover Congress Centrum, Stadtbahn 11, Bus 128, 134

11 HANNOVER – STAATSTHEATER

Selbst mal auf den Brettern stehen, die die Welt bedeuten und einen Blick in Fundus und Werkstätten werfen? Das Schauspielhaus (12.30 Uhr und 14.30 Uhr) und das Opernhaus (11.30 Uhr und 13.30 Uhr) bieten am Entdeckertag Führungen an. Die Teilnehmerzahl ist begrenzt, eine Anmeldung beim Stand des Staatstheater auf dem Opernplatz wird empfohlen. Die Führungen sind nicht barrierefrei.

Opernplatz 1, 30159 Hannover und Prinzenstr. 9, 20159 Hannover
H: Kröpcke, Stadtbahnen 1, 2, 3, 4, 5, 6, 7, 8, 9, 11, Busse 100/200, 120, 800



12 HANNOVER – SCHULBIOLOGIEZENTRUM

Sind Brennnesseln Unkraut? Nur wenn man nicht weiß, was diese Pflanze alles kann! Im Apothekergarten des Schulbiologiezentrums gibt es jede Menge Wissenswertes über das Kraut für Heilkunde und Haushalt. Zwischen 10.15 Uhr und 17.15 Uhr stehen regelmäßig Führungen für Kleingruppen auf dem Programm.

Vinnhorster Weg 21, 30419 Hannover | H: Altenauer Weg, Bus 136



13 HANNOVER – SÜDSTÄDTER KOMÖD'CHEN

Das Südstädter Komöd'chen feiert in diesem Jahr 25-jähriges Bestehen. Zum Jubiläum entert es am Entdeckertag die Bühne im Freizeitheim Döhren. Ab 11 Uhr können Gäste hier im wahrsten Sinne hinter die Kulissen blicken, Gründungsmitglieder plaudern um 13 Uhr über ihre Theaterleidenschaft und um 14 und 15 Uhr gibt es Auszüge aus dem aktuellen Programm.

An der Wollbahn 1, 30519 Hannover

H: Peiner Straße, Stadtbahnen 1, 2, 8, Busse 123, 128, 134, 363

14 HANNOVER – TAUBBLINDENWERK

Was bedeutet es, taubblind zu sein? Das erfahren Besucherinnen und Besucher im Taubblindenwerk, der größten Einrichtung für taubblinde und höresehbehinderte Menschen in Deutschland. Sich mit dem Landstock orientieren, sich fachkundig führen lassen und sich beim „Begreifen“ ganz auf die Finger verlassen: Das alles können Gäste ausprobieren. Ab 11 Uhr werden zudem stündlich Führungen mit Gebärdendolmetscherinnen und -dolmetschern angeboten.

Albert-Schweitzer-Hof 27, 30559 Hannover | H: Saarbrückener Straße, Stadtbahnlinie 5





15 HANNOVER – ZOO

Der Erlebnis-Zoo Hannover öffnet am Entdeckertag von 11 bis 16 Uhr sein Forscherzimmer, in dem Besucherinnen und Besucher Objekte genau unter die Lupe nehmen können. Die Zoo-Scouts nehmen zudem stündlich Gäste mit und verraten, was es mit der neuen Themenwelt „Zoologicum“ auf sich hat. Wer das Programmheft vorlegt, zahlt etwas weniger Eintritt als üblich.

Adenauerallee 1, 30175 Hannover | H: Zoo, Stadtbahn 11, Busse 128, 134, 900

16 ISERNHAGEN: WÖHLER-DUSCHE-HOF

Wie hat eine Bauernfamilie im Jahr 1900 gelebt? Der Wöhler-Dusche-Hof in Isernhagen N.B. nimmt Besucherinnen und Besucher mit auf eine Zeitreise ins frühe 20. Jahrhundert. Am Entdeckertag wird hier das Leben in einer Zeit ohne fließendes Wasser und heutige Desinfektionsmöglichkeiten gezeigt. Von 11 bis 17 Uhr kann man hier alte Techniken aus Handarbeit, Handwerk und Landwirtschaft erleben. Für Kinder gibt es außerdem Stockbrot, historische Spiele, eine Rallye und Ponyreiten.

Ortfelde 40, 30916 Isernhagen |

H: Isernhagen NB/Auf dem Windmühlenberge, Busse 600, 620

17 LAATZEN-GLEIDINGEN: OBSTPLANTAGE

Gesund und lecker! Auf der Obstplantage von Familie Hahne geht es zwischen 10 und 17 Uhr alle 20 Minuten mit dem Traktor auf Erkundungstour durch das Gelände. Abgerundet wird das Programm durch Kunsthandwerk und Angebote für Kinder.

Hildesheimer Straße 574, 30880 Laatzen-Gleidingen |

H: Gleidingen/Am Leinkamp, Stadtbahn 1





18 NEUSTADT – SCHLOSS LANDESTROST

Was ist Glück? Das verrät Christof Jauernig ab 15 Uhr im Vortrag im Schloss Landestrost. In sechzig Städten hat er Menschen zu ihren Glückserfahrungen befragt. Außerdem warten von 15 bis 18 Uhr stündlich Konzerte in diversen Sälen des Schlosses auf Publikum. Im Schlosshof gibt es derweil Kaffee und Kuchen.

Schloss Landestrost, Schlosstr. 1, 31535 Neustadt a. Rbge. |

H: Neustadt am Rbge./Bahnhof, Regionalexpress RE1, RE8, S-Bahn S2

19 PATTENSEN, HEMMINGEN, LAATZEN – WANDERUNG

Auf Schusters Rappen zum Entdeckertagsfest: Wer gut zu Fuß ist, schnürt am 11. September seine Wanderstiefel und schließt sich der XXL-Wanderung an: Start ist um 10 Uhr am Pattenser Rathaus, wo Bürgermeisterin Ramona Schumann die Mitwandernden begrüßt. Zweiter Stopp ist um 11 Uhr Harkenblecker Furth – hier erwartet Bürgermeister Jan Dingeldey die Gruppe. Um 12 Uhr empfängt der Laatzenener Bürgermeister Kai Eggert die Teilnehmenden am Wiesendachhaus, ehe die letzte Etappe zum Opernplatz in Hannover ansteht.

Rathausplatz 1, 30982 Pattensen | H: Pattensen/ZOB, Busse 300, 310, 341, 365

20 SEELZE – ZEITREISE

Vom 30-jährigen Krieg bis in die Gegenwart: Mit Reitergeneral Michael von Obentraut und anderen Zeitreisenden aus Seelze geht es um 11.30, 14 und 16.30 Uhr auf einen eineinhalbstündigen Streifzug durch Seelzes Geschichte. Start und Ziel der Tour ist das Museumsfest vor dem Heimatmuseum in Seelze.

Hannoversche Straße 15, 30926 Seelze | S1 oder S2 bis Bahnhof Seelze oder Buslinie 700 bis Alter Krug



21 SEHNDE – STRASSENBAHMUSEUM

Straßenbahn fahren wie zu Großmutter's Zeiten: Im Straßenbahnmuseum mit seinen über 100 Fahrzeugen ist das möglich. Von 11 bis 17 Uhr kann gestaunt und mitgefahren werden. Besonders beliebt: der 2 Kilometer lange Rundkurs und von 15 bis 15.30 Uhr die „Tramparade“. Eintritt 7 Euro nach Vorlage des GVH-Tickets oder des Entdeckertag-Programmhefts, regulär 8 Euro.

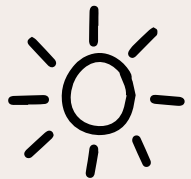
Am Straßenbahnmuseum 2, 31319 Sehnde-Wehmingen | H: Wehmingen, Busse 330, 390, sprinti

22 SPRINGE – AKUSTISCHE STADTFÜHRUNG

Glockenspiel, Naturlaute, die Durchsage am Bahnhof: Wer genau hinhört, entdeckt Springe ganz neu. Die Quodlibets nehmen Besucherinnen und Besucher am Entdeckertag mit auf eine akustischen Stadtführung durch Springe. Die Führung beginnt um 15.35 Uhr und dauert etwa zwei Stunden. Treffpunkt auf dem Vorplatz des Bahnhofs.

Bahnhof Springe | H: Springe/Bahnhof, S-Bahn S5, Busse 301, 320, 381, 382, 385, sprinti

23 UETZE-HÄNIGSEN – DRAISINE UND SCHIENENBUS



Ade Auto – am Entdeckertag geht es von 10 bis 17 Uhr mit Draisinen und dem Schienenbus über die Strecken der ehemaligen Werksbahn der Kalibergwerke Niedersachsen. Für die Wartezeit stehen Hüpfburg, Grillstand und Kaffee und Kuchen bereit.

Kasparsweg, 31311 Uetze-Hänigsen | H: Hänigsen/Schule, Bus 910

24 UETZE-HÄNIGSEN – TEERKUHLEN

Zeitreise durch die lokale Geschichte der Ölförderung: Im Teerkuhlen-Museum dreht sich alles um das Thema fossile Energie. An der historischen Teerkuhle wird demonstriert, wie einst mit Eimern und Federn das dickflüssige Öl gewonnen wurde. Führungen finden von 10 bis 16 Uhr statt.

Am Kuhlenberg 32, 31311 Uetze-Hänigsen | H: Hänigsen/Schule (1,4 km Fußweg), Bus 910



25 WEDEMARK-ELZE – ERNTEFEST

Mit einem Bauern- und Handwerkermarkt, einer Landtechnik-Ausstellung, Strohhurg, Hüpfburg, Musik und weiteren Aktionen feiert das Landvolk am Entdeckertag das Erntefest in Elze. Los geht es mit einem Gottesdienst um 10 Uhr, ehe um 12 Uhr der Festumzug mit Erntewagen und Musik ansetzt. Um 13.30 Uhr übergeben die Landfrauen dann die traditionelle Erntekrone.

Plumhofer Str. 57, 30900 Wedemark-Elze | H: Bennemühlen/Bahnhof, S-Bahn S4, sprinti

26 WEDEMARK-GAILHOF – KINDERFEST AM JUGS

Kinderzirkus, Kistenklettern, Sportabzeichen, Hüpfburg, Spielmobil und vieles mehr: Der Regionsjugendring Hannover e.V. und das Team Jugend und Familienbildung der Region laden zum Kinderfest auf dem großen Außengelände des Jugend-, Gäste- und Seminarhauses in Gailhof ein. Von 11 bis 17 Uhr wartet auf Familien ein buntes Programm. Für den kleinen Hunger gibt es Speisen und Getränke zu familienfreundlichen Preisen. Der Eintritt ist frei.

Am Jugendheim 7, 30900 Wedemark | H: Gailhof/Am Dreieck, Bus 697, sprinti
H: Mellendorf/Bahnhof (1,8 km), RegionalBahn RB38, S-Bahn S4

27 WEDEMARK-RESSE: MOORiZ

Wie wichtig intakte Moore für unser Klima sind, lernen Besucherinnen und Besucher im Moor-Informationszentrum MOORiZ und auf dem nahegelegenen Moor-Erlebnispfad in Wedemark-Resse. Zwischen dem MOORiZ und dem Erlebnispfad pendelt am Entdeckertag ein Trecker mit Anhänger. Ab 10.30 Uhr gibt es stündlich Führungen über den Moor-Erlebnispfad.

Altes Dorf 1b, 30900 Wedemark-Resse | H: Resse/Osterbergstraße, Bus 460, sprinti



28 WENNIGSEN: ALLES AUF K

Kloster, Kirche, Kunst, Kultur und Kaffeezeit: In Wennigsen lädt der 200 Jahre alte Friedhof zum Flanieren ein und überrascht zwischen 14 und 17 Uhr mit Kurz-Konzerten. Wer in die Geschichte dieses Ortes eintauchen möchte, schließt sich um 14 oder 15.30 Uhr der Friedhofsführung oder um 14 und 15 Uhr der Führung durch Kloster und Kirche an. Um 16 Uhr singt die Calenberger Cantorei im Klosterinnenhof. Schönes und Nützliches gibt es von 11 bis 17 Uhr im Kunsthandwerkzentrum Spritzenhaus.

Klosteramthof 3, Wennigsen (Deister) | H: Wennigsen/Rathaus, Busse 382, 520, 540, 580 | H: Wennigsen/Bahnhof (600 m Fußweg), S-Bahn S1, S2



TOURENZIELE NACHBARKREISE

ALFELD

Hoch hinaus in Alfeld: Kirchtürme, Fillerturm und der Turm vom Faguswerk bieten gute Aussichten und ein buntes Rahmenprogramm. Von 11 bis 17 Uhr steigt das „Fest auf dem Kirchhof“. Das Faguswerk lockt mit Kunst (11 Uhr) und Live-Musik (13 Uhr) sowie Führungen (12.30, 14.30, 16.30 Uhr).

Am Kirchhof, 31061 Alfeld (Leine) | H: Alfeld/Bahnhof (900 m Fußweg),
Regionalexpress RE2

BAD NENNDORF UND RODENBERG

Die Burgwall-Anlage in Rodenberg (ab 11 Uhr) erkunden, die Süntelbuche und die Schlösser in Lauenau kennen lernen (10.30, 11.30, 12.30 und 13.30 Uhr) oder Geocaching und Panorama-Tour in Altenhagen II (ab 10.30 Uhr)? Die Samtgemeinde Rodenberg lädt rundum zum Entdecken ein. Derweil lockt Bad Nenndorf mit dem Kurpark und Führungen zu Stolpersteinen (11 Uhr) und Denkmälern (12.30 Uhr). Ein Shuttle verbindet die Ziele.

Hauptstr. 4, 31542 Bad Nenndorf | H: Bad Nenndorf/Bahnhof (gut 900 m Fußweg), S-Bahn S1, S2

BÜCKEBURG

Pferdefans sollten nach Bückeberg fahren: Nach der Marstall-Führung (13 Uhr) präsentiert die Fürstliche Hofreitschule „Bückeberger Reitkunst“ (15 Uhr), ermäßigter Eintritt: 12 Euro. Außerdem geht es auf Führungen durch die Innenstadt (11, 13, 15 Uhr) und auf den Rathausturm (12 und 14 Uhr).

Schlossplatz, 31675 Bückeberg | H: Bückeberg/Bahnhof (800 m Fußweg),
Regionalexpress RE60, RE70, S-Bahn S1





ESCHEDE

Eschede mit dem Rad erfahren: auf 30 Kilometern durch den Naturpark Südheide zum Sport- und Freizeitgelände „Im Brunshagen“ mit abwechslungsreichem Rahmenprogramm und Leckereien im Landfrauencafé. Start um 9.50 Uhr am Freibad „Im Brunshagen“, Anmeldung erforderlich: 05142/410510 oder st.boel@web.de.

Im Brunshagen, 29348 Eschede | H: Eschede/Bahnhof (1,2 km Fußweg),
Regionalexpress RE2, RE3, S-Bahn S3, S4

HILDESHEIM

Auf den Spuren der Welfen in Hildesheim: Stadtführung im Geiste von Heinrich dem Löwen und Königin Marie von Hannover – so lässt sich das wechselvolle Verhältnis zwischen Welfen, Bistum und Stadt entdecken. Start: 12 Uhr. Treffpunkt vor der Tourist-Information am Marktplatz.

Markt, 31134 Hildesheim | H: Hildesheim/Hauptbahnhof (900 m Fußweg),
Regionalexpress RE10, RE50, Regionalbahn RB77, RB79

PEINE

Sportlich unterwegs in Peine: Im Stadtpark fliegen die Disc-Golf-Scheiben und man kann trainieren, wie sich die Scheibe mit wenigen Würfeln in den Korb bringen lässt (10.30-16.30 Uhr stündlich). Anmeldung: 05172/9492610. Wer es entspannter mag, macht einen geführten Rundgang durch die Stadt (11 und 13 Uhr).

Richard-Langeheine-Straße, 31224 Peine | H: Peine/Bahnhof, Regionalexpress RE60, RE70



BAD REHBURG

Bei einem geführten Märchenspaziergang auf verwunschenen Waldwegen die Geschichte der Brüder Grimm ins Gedächtnis rufen und sagenhafte Aussichtshöhen entdecken. Im Park der historischen Kuranlage plaudert Wilhelm Busch aus seinem Leben, seiner Arbeit, dem Schreiben und Malen.

Friedrich-Stolberg-Allee 4, 31547 Rehburg-Loccum | H: Bad Rehburg/Kurpark, Bus 835

SAMTGEMEINDE RETHEM

Kleines Dorf mit viel Programm: Kirchwahlingen zeigt seine Landmaschinen, die Milchwirtschaft inklusive Wettmelken, die Jagdwelt, seine Alpakas und was aus ihrer Wolle wird. Auch Kirche und Rittergut sind zu entdecken – um 12 und 15 Uhr mit Führung. Der Shuttle nach Kirchwahlingen fährt ab Bahnhof Hodenhagen.

Kirchwahlingen, 29693 Böhme | H: Hodenhagen/Bahnhof, Regionalbahn RB38

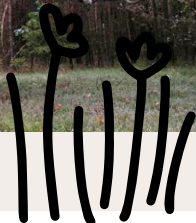




SÜDHEIDE

Wanderung für Naturliebhaber: Ab Bahnhof Unterlüß geht es per Shuttle zum Startpunkt in Neu-Lutterloh und von dort zu Fuß durch Wald und Heide mit Einblicken in die Geschichte der Heide, das Handwerk des Spinnens und die Geheimnisse des Imkerns. Nach kulinarischer Rast fährt der Bus zurück zum Bahnhof.

Neu-Lutterloh, 29345 Südheide | H: Unterlüß/Bahnhof, Regionalexpress RE2, RE3



ENTDECKERFEST IN DER HANNOVERSCHEN INNENSTADT



ENTDECKERFEST

Nach zwei Jahren Pause kehrt der Entdeckertag 2022 auch wieder in die hannoversche Innenstadt zurück – mit vier Bühnen, der beliebten Sportmeile der Sport-Region Hannover mit ihren Vereinen und jeder Menge Info- und Mitmachangeboten zwischen Köpcke und Aegi. Wer noch auf der Suche nach der passenden Sportart ist, kann beim „Sportkompass“ mit rund 30 Mitmach-Stationen sein Talent austesten. Die Region Hannover selbst präsentiert sich mit ihren Fach- und Servicebereichen und ihren Unternehmen auf dem Opernplatz. Auch die Städte und Gemeinden aus der Region sowie touristische Ziele aus den Nachbarlandkreisen präsentieren sich. Wie immer gilt: An allen Ständen können sich die Besucherinnen und Besucher nicht nur informieren, sondern selbst in Aktion treten.



BÜHNEN

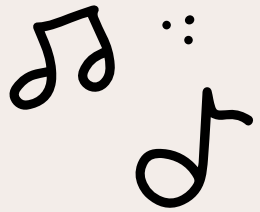
- 1 Regionsbühne am Opernplatz
- 2 Kröpcke-Bühne
- 3 SportRegion-Bühne
- 4 Comedy-Bühne



WARMUP AM SAMSTAG

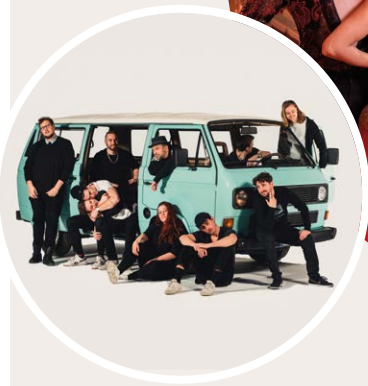
Für alle, die vom Entdeckertag einfach nicht genug bekommen, gibt es **am Samstag, 10. September**, einen Vorgeschmack: Auf der Bühne am Kröpcke machen regionale Bands am Vortag des Entdeckertags gute Laune und Lust auf mehr. **Ab 15.45 Uhr** ist Programm, dann mischt Indie-Überraschung **RABEA**, präsentiert von der Hörregion Hannover, mit Gesang und Cello das Publikum auf. **Um 17.15 Uhr** geht es weiter mit der hannoverschen Band **The Automatic Heroes**, die zum Aufwärmen vor dem, Entdeckertag ganz auf Funk setzen. Der beste Weg den Einkaufsbummel in der City mit der Vorfreude auf den Entdeckertag zu verbinden!





AUTOFREIER SONNTAG ZU GAST

Premiere: Der Autofreie Sonntag der Landeshauptstadt Hannover findet in diesem Jahr im Rahmen des Entdeckertages statt. Auf dem östlichen Teil des Friedrichswalls dreht sich alles um das Fahrrad, als Sportgerät, als Verkehrsmittel. Der Fachbereich Sport, Bäder und Eventmanagement wird dabei nicht nur informieren, es soll an diesem Tag kräftig in die Pedale getreten werden. Ein Abstecher, der sich auch gut zu Fuß bewältigen lässt!



BÜHNENPROGRAMM

Zwei Musik-Bühnen, eine Sport-Bühne und ein Comedy-Treffpunkt: Mitwippen und Applaudieren sind am Entdeckertag erlaubt!

Auf dem Opernplatz swingen am Vormittag die **Ellingtones** auf einen entspannten Sonntag ein (11.15 Uhr), ehe der **Kinder- und Jugendchor MiMaMu** (13 Uhr) und dann der **Chor der Staatsoper** (13.50 Uhr) die Regionsbühne übernehmen. Die **Salsa Academy** (14.25 Uhr) bringt das Publikum auf die Beine, bevor das **Saxophonquartett Sistergold** (15 Uhr) das Nachmittagsprogramm einläutet. Mit der Hiphop-Band **Passepartout** (16.30 Uhr) steuert das Programm auf dem Opernplatz auf das Finale zu: Die hannoversche Rock-Formation **Terry Hoax** (18 Uhr) heizt den Fans am Ende des Tages nochmal richtig ein.





Jede Menge guter Musik verspricht auch die Kröpcke-Bühne, auf der das Programm mit **Lennart Smidt und Julie** (12 Uhr) in den Tag startet. Jazz-Trompeter **Karsten Brudy** übernimmt die Bühne um 13 Uhr, ehe um 14.15 Uhr Singer-Songwriterin **Sobi** das Publikum „Home One Day“ führt – so der Titel ihrer Debüt-Single. Mit einem Mix aus internationaler Volks-, Tanz- und Popmusik drehen **Makatumba** (15.30 Uhr) schließlich weiter am Stimmungsregler, bevor das Programm mit **Lennart Smidt & Friends** ab 17.15 Uhr ausklingt.

Auf der **SportRegion-Bühne** zeigen die Vereine und Klubs aus der Region Hannover im Zehn-Minuten-Takt ihr Können.

Die **Comedy-Bühne** am Georgsplatz strapaziert vor allem die Lachmuskeln – keine Chance für lange Gesichter! Unter anderem geben sich Musikkabarettist **Thorsten Hitschfel**, Beatboxer **Pete The Beat**, **France Delon**, die **Grande Dame der Travestie**, und **Wolfgang Grieger & Die High Nees** ein Stelldichein.



PROGRAMM – SPORTREGION-BÜHNE



- 11:00** „White Stars“ – Kindertanzen | VfL Eintracht Hannover
- 11:10** „Latin Dancers“ | 1. Tanzsportzentrum im TKH
- 11:20** Hoop Dance Hannover | VfL Eintracht Hannover
- 11:30** Akrobatik & Zirkus | CircO Hannover
- 11:40** Hip Hop Crew | TurnKlubb zu Hannover
- 11:50** Orientalischer Tanz | Hochschulsport Hannover
- 12:00** „The Crew“ – Hip Hop | TSV Mühlenfeld
- 12:10** Zumba | TurnKlubb zu Hannover
- 12:20** „Latin Dancers“ | 1. Tanzsportzentrum im TKH
- 12:30** Akrobatik & Zirkus | CircO Hannover
- 12:40** „Herz Mut Talent“ – Kinderturnshow
Hann. Musterturnschule im PSH
- 12:50** „Happy Dancer“ – Jazz Dance
Hann. Musterturnschule im PSH
- 13:10** „The Crew“ – Hip Hop | TSV Mühlenfeld
- 13:20** „Fit & Kids“ & „Urban Cross“ | Hannover 96 e.V.
- 13:30** „HCV Allstars“ – Cheerleading
1. Hann. Cheerleader Verein
- 13:40** Karnevalistischer Tanzsport | TSC „Die Leinespatzen“
- 13:50** „Treibsand“ & „Sandsturm“ – Modern Dance
Nordstädter Turnverein
- 14:00** „DynaMix“ – Jazz Dance | TurnKlubb zu Hannover
- 14:10** „Just Dance“ & „Teenies“ – Jazz Dance
TurnKlubb zu Hannover
- 14:20** Line Dance | Small Town Line Dancer





- 14:30 Karnevalistischer Tanzsport**
TSC „Die Leinespatzen“
- 14:40 „HCV Allstars“ – Cheerleading**
1. Hann. Cheerleader Verein
- 14:50 Kinderschauturnen | VfL Eintracht Hannover**
- 15:00 Kampfkunst & Selbstverteidigung**
Projekt Wehr Dich & Philco Studio
- 15:10 „Crazy Dancers“ – Street Dance, Hip Hop**
Jugendzentrum Roderbruch
- 15:20 Karnevalistischer Tanzsport | TSC „Die Leinespatzen“**
- 15:30 „Dynamic Dancers“ – Jazz Dance | SV Gehrden**
- 15:40 That's Taekwondo – Kampfkunst & Akrobatik**
Budo-Arts HANSU
- 15:50 Lateinformation A-Team | TurnKlubb zu Hannover**
- 16:00 „TapUp“ – Steptanz | Bewegtes e.V.**
- 16:10 Kampfkunst & Selbstverteidigung**
Projekt Wehr Dich & Philco Studio
- 16:20 TKH Cheerleader | TurnKlubb zu Hannover**
- 16:30 Tanzsport-Vorstellung | Hannover 96 e.V.**
- 16:40 That's Taekwondo – Kampfkunst & Akrobatik**
Budo-Arts HANSU
- 16:50 Afrodance, Dancehall, Hip Hop, Commercial**
Start2dance
- 17:00 Latein-, Country Western- & Modetänze | TC Contrast**
- 17:10 Innovatives Fußballtraining**
Football Innovation Academy



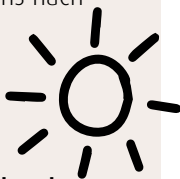


GEWINNSPIEL

Mitmachen lohnt sich! An allen 37 Zielen am Entdeckertag hängt eine Preisfrage aus, die es zu beantworten gilt. Welche der Fragen Sie – hoffentlich richtig – beantworten möchten, können Sie sich aussuchen. Den Gewinncoupon „**MEINE GEWINN-CHANCE 2022**“ erhalten Sie an den Tourenzielen. Bitte leserlich mit Name, Anschrift, Nummer der Tour und der richtigen Antwort ausfüllen. Der Coupon kann an den Tourenzielen abgegeben werden. Die Auslosung erfolgt etwa 2 Wochen nach dem Entdeckertag. Der genaue Termin wird auf Entdeckertag.de bekannt gegeben.

Die Gewinnerinnen und Gewinner werden von uns benachrichtigt.

Achtung: Eine Mehrfachteilnahme ist nicht möglich. Werden bei der Verlosung Teilnehmerinnen und Teilnehmer mehrfach gezogen, so sind sie disqualifiziert. Die Daten werden nicht gespeichert, die Coupons nach der Ziehung vernichtet.



WAS GIBT ES ZU GEWINNEN?

- **Ein Jahr Busse und Bahnen im Großraum-Verkehr Hannover zum Nulltarif mit der MobilCard** – gestiftet vom Großraum-Verkehr Hannover
- **Zweistündige Maschseerundfahrt mit dem Solarschiff „Europa“ der ÜSTRA für 20 Personen inklusive Kaffee und Kuchen** – gestiftet von der ÜSTRA Hannoversche Verkehrsbetriebe AG
- **Zweistündige Straßenbahn-Oldtimerfahrt durch Hannover** – gestiftet von ÜSTRA Hannoversche Verkehrsbetriebe AG
- **Eine Zoo Familien-Jahreskarte** – gestiftet vom Erlebnis-Zoo Hannover
- **Eine Übernachtung im Doppelzimmer inkl. Frühstück für zwei Personen im Parkhotel Bad Rehburg** – gestiftet von der Stadt Rehburg-Loccum
- **2× Familientagestickets für das Wisentgehege in Springe** – gestiftet vom Wisentgehege Springe
- **Zwei Eintrittskarten für Konzert „Chiara Raimondi Oktett“ im Schloss Landestrost** – gestiftet vom Team Kultur der Region Hannover

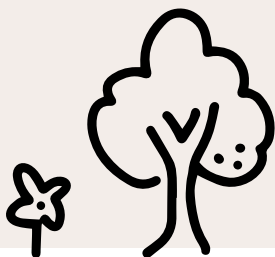
ENTDECKERTAG-HOTLINE

10:00 – 17:30 Uhr

(05 11) 6 16 - 23565

FOTONACHWEISE

Jacob Lund (S. 1), Anne Hufnagl (S. 5),
Region Hannover (S. 9 links und rechts),
Stefan Müller (S. 12, links),
Alte Zeche gGmbH (S. 12, rechts), Florian Möllers (S. 13),
Deutsche Bundesbank (S. 14), Clemens Heidrich (S. 15),
Jörg Ledderbogen (S. 16), Dieter Brackmann (S. 17, links),
Zoo Hannover gGmbH (S. 17, rechts),
Amelie Mertsch (S. 18), Johannes Perner (S. 19),
Thomas Degro (S. 20),
Gemeinde Wennigsen (S. 21 links),
Moor-Informationszentrum (S. 21 rechts),
Fürstliche Hofreitschule Bückeberg (S. 22),
Stephanie Bölke (S.23, rechts),
Hildesheim Marketing GmbH (S. 23 links),
Stadt Rehburg-Loccum (S.24 oben links und rechts),
Angela Meyer (S.24 unten, S.25 oben),
Gemeinde Südheide (S. 25, mitte, unten),
Andrea Lehmann (S.28),
The Automatic Heroes (S. 29 links),
Luca Schnell (S.29 rechts),
Passepartout (S.30 oben links),
Salsa de Alma (S.30 oben rechts),
Terry Hoax (S. 30 unten), Lennart Schmidt Trio (S. 31),
Iris Terzka (S.32 unten rechts),
Diana Preuß (S. 32 rechts, S. 33).





Region Hannover

IMPRESSUM

Der Regionspräsident

Redaktion & Text

Region Hannover, Team Kommunikation

Gestaltung

Region Hannover, Team Medienservice

Karte

Region Hannover, Team Medienservice

Titelbild

Foto: Jacob Lund – stock.adobe.com

Druck

updruck

Am Frettholz 5

31785 Hameln

gedruckt auf nachhaltig produziertem Papier

Auflage

8.2022 / 80.000

Verantwortlich für die einzelnen Programme und die Bildauswahl sind die jeweiligen Veranstalterinnen und Veranstalter.

Weitere Informationen

Region Hannover

Team Kommunikation

Hildesheimer Straße 20

30169 Hannover

Telefon (05 11) 6 16 - 23565

Telefax (05 11) 6 16 - 2 24 95

E-Mail entdeckertag@region-hannover.de

Internet www.entdeckertag.de